

HÉBERGEMENTS ACCESSIBLES CAMPINGS AU PAYS DE SAINT JEAN DE MONTS

GUIDE DES VACANCES SEREINES 2023

DESTINÉ AUX PERSONNES EN SITUATION DE HANDICAP



© Pixels-dominika-roseday

LA BARRE DE MONTS - FROMENTINE - NOTRE DAME DE MONTS - SAINT JEAN DE MONTS - LE PERRIER - SOULLANS



l'horizon pour seule limite

paysdesaintjeandemonts.fr

Suivez-nous sur   



**PAYS DE
SAINT JEAN
DE MONTS**
VENDÉE Océan



CAMPINGS

au Pays de Saint Jean de Monts

2

Au Pays de Saint Jean de Monts, vous allez redécouvrir le **sens de l'humain...** Car ici, on aime passer du temps en famille. Et, du plus petit au plus grand, tout le monde y trouve son bonheur grâce à la diversité des services et des activités proposés.

Originale ? Culturelle ? Sportive ?

Océan ou encore Marais ?

Quelle sera la « version » de votre séjour ?

Parce que vos vacances sont des **moments privilégiés et inoubliables**, l'Office de Tourisme vous **accompagne** tout au long de l'année dans la préparation et la réalisation de votre séjour. Les personnes en situation de handicap ne sont pas oubliées !



En effet, vous allez retrouver, dans les pages qui suivent, un recensement non exhaustif des établissements hôteliers ou para-hôteliers partenaires de l'Office de Tourisme du Pays de Saint Jean de Monts :

- ⦿ qui ont réalisé des aménagements pour améliorer l'accueil des personnes en situation de handicap,
- ⦿ ou qui sont **labellisés Tourisme et Handicap**.

Pour vous permettre de concilier à la fois **plaisir, découverte, détente, authenticité et facilité d'accès**, des informations complémentaires concernant les activités de loisirs, les restaurants et les services de santé seront disponibles dans nos différentes déclinaisons du « guide accessibilité ».

Vous avez testé des hébergements au Pays de Saint Jean de Monts ? Faites-nous part de vos retours ! Les informations seront d'autant plus **fiables** qu'elles

3 seront souvent réactualisées.

Aussi, **toutes remarques ou propositions sont les bienvenues**. Elles permettront de mettre en avant des points de vue différents et de prendre en compte les obstacles que peuvent rencontrer chacun et chacune selon sa situation.

Bon vent au Pays de Saint Jean de Monts !





À VOTRE ÉCOUTE

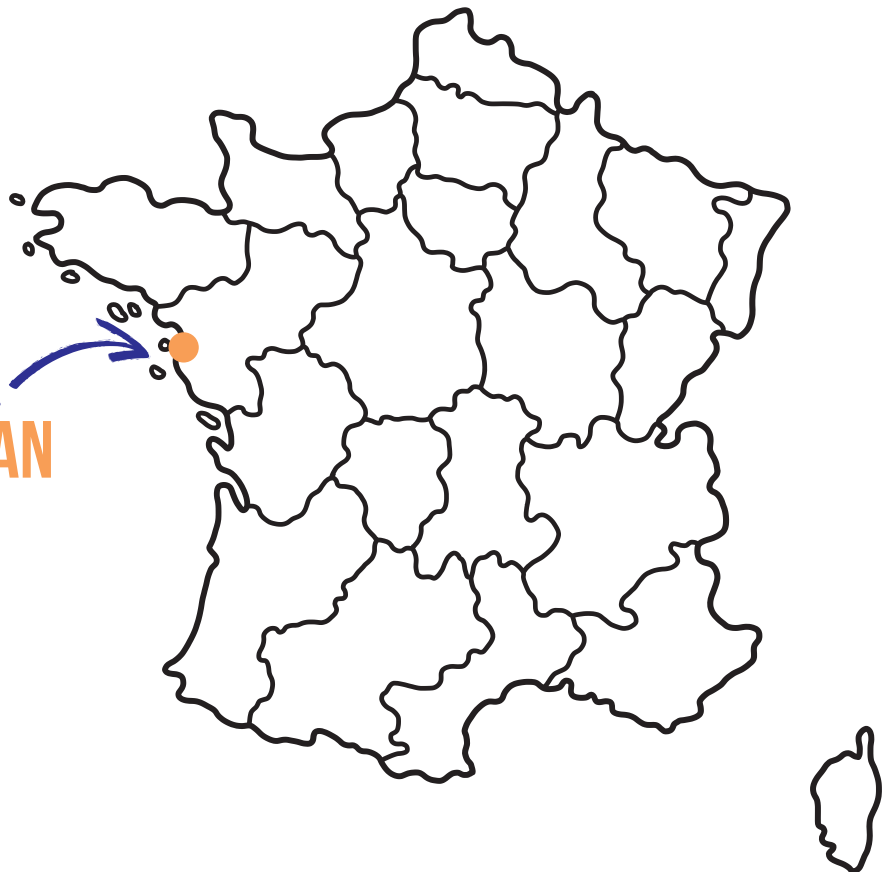


Céline RONDIER
Référente «accessibilité»
c.rondier@paysdesaintjeandemonts.fr
02 51 59 48 87



Christine CHARRIER
c.charrier@paysdesaintjeandemonts.fr
02 51 59 87 97

PAYS DE
SAINT JEAN
DE MONTS
—
VENDEE OCÉAN



BIENVENUE AU PAYS DE SAINT JEAN DE MONTS

5



LA BARRE DE MONTS

Camping

LE GRAND CORSEAU***



Situé dans un cadre exceptionnel, le Grand Corseau souhaite vous offrir des vacances qui ont du sens.



ouvert d'avril à octobre



ACCES A L'ETABLISSEMENT :

- 1 place réservée situé à 10 mètres de l'accueil



ACCUEIL - RECEPTION :

- Espace plein pied accessible
- Comptoir abaissé
- Mise à disposition gratuite d'un fauteuil roulant



ESPACES COMMUNS / SERVICES COMMUNS :

- Salle d'animation et bar accessibles
- Sanitaires collectifs accessibles et adaptés (dans les blocs 1 et 2)



PISCINE :

- Présence d'un surveillant de baignade diplômé d'un BNSSA
- Piscine accessible par le pédiluve
- Absence de système de mise à l'eau



EQUIPEMENT DES LOGEMENTS :

- 2 mobil-homes adaptés aux normes PMR



Camping idéalement situé, en plein cœur de la forêt domaniale des Pays de Monts. Il est à seulement 400m de la plage, au pied du pont de Noirmoutier et face à l'île d'Yeu. Le camping propose également la location de vélo, un point wifi et de nombreuses animations pour toute la famille.

Route de la Grande Côte

85550 LA BARRE DE MONTS / FROMENTINE

 02 51 68 52 87

 www.camping-grand-corseau.com

 contact@corseau.com

LA BARRE DE MONTS

Camping

LA GRANDE CÔTE****



Des vacances les pieds dans l'eau, au sein d'un camping niché à l'ombre de la forêt domaniale.



ouvert de mai à septembre



ACCES A L'ETABLISSEMENT :

- 2 places de parking réservées près de la réception du camping



ACCUEIL - RECEPTION :

- Espace réception accessible par une terrasse aménagée
- Comptoir abaissé



ESPACES COMMUNS / SERVICES COMMUNS :

- Bar et animations en extérieur sur terrasse accessible par rampe
- Chapiteau (lieu d'animations) accessible de plain-pied
- 5 blocs sanitaires avec douches et toilettes PMR



PISCINE :

- Plage de la piscine accessible par un petit portillon
- Absence de système de mise à l'eau



EQUIPEMENT DES LOGEMENTS :

1 mobil-home adapté aux normes PMR

- D'une capacité de 4 personnes, ce mobil-home est accessible par une rampe en bois et par une terrasse couverte. Il est composé de 2 chambres dont 1 adaptée avec un lit double. Deuxième chambre avec lits superposés. La cuisine est adaptée et équipée. La salle d'eau est adaptée avec une chaise INVACARE et une barre d'appui pour la douche. Les toilettes disposent aussi d'une barre d'appui.

Travaux prévus à l'hiver 2023/2024 pour améliorer l'accueil des publics en situation en handicap.



A 400m de l'embarcadère pour l'île d'yeu et des commerces. Accès direct à la plage de Fromentine via un chemin accessible en fauteuil ; Tiralo disponible à l'école de voile de début juillet à fin août.

Route de la Grande Côte

85550 LA BARRE DE MONTS / FROMENTINE

 02 51 68 51 89

 <https://www.sandaya.fr/nos-campings/la-grande-cote>

NOTRE DAME DE MONTS

Camping

L'ALBIZIA****



L'Albizia est un camping où l'on retrouve le plaisir de passer des vacances en famille. Il y a des activités pour tous les goûts et toutes les envies. Pendant que certains profitent des animations, les autres peuvent en profiter pour se déconnecter et se ressourcer.



ouvert d'avril à novembre



ACCES A L'ETABLISSEMENT :

- 1 place réservée sur le parking près de l'accueil



ACCUEIL - RECEPTION :

- Réception accessible par plan incliné
- Comptoir abaissé



ESPACES COMMUNS / SERVICES COMMUNS :

- Espace bar et restaurant accessible (passage du fauteuil possible sous les tables)
- Epicerie et laverie accessibles par plan incliné
- 2 Blocs sanitaires accessibles avec douche et toilette PMR



PISCINE :

- Piscine accessible par le pédiluve
- Absence de système de mise à l'eau
- Baignade non surveillée



EQUIPEMENT DES LOGEMENTS :

1 mobil-home de type O'Hara Life adapté aux normes PMR avec place de parking dédiée.

D'une capacité de 4 personnes et situé à l'entrée du camping proche des services et des équipements. Accès par rampe.

Il dispose d'un lit coulissant pour choisir la zone de rotation.

La salle d'eau est adaptée avec une douche à l'italienne, équipée de barres de douches et d'un tabouret.

Les sanitaires sont adaptés sans barres d'appui.

La cuisine est accessible ainsi que le mobilier dont le plateau et les appareils électroménagers.



Ce camping est idéalement situé. A la fois proche de la mer, à seulement 1 kilomètre, il en est pas moins au cœur de la forêt domaniale. Cette localisation lui offre un accès privilégié aux pistes cyclables et par conséquent une ouverture sur le marais breton vendéen.

52, Route de la Rive

85690 NOTRE DAME DE MONTS

 02 28 11 28 50

 www.campinglalbizia.com

 contact@campinglalbizia.com

NOTRE DAME DE MONTS

Camping

LE GRAND JARDIN****



Le Grand Jardin
HÔTEL DE PLEIN AIR ★★★



Venir au camping Le Grand Jardin c'est la perspective d'un séjour idéal à 2 pas des plages. Cet établissement familial vous accueille pour des vacances reposantes sous le signe de la convivialité.



ouvert de mars à novembre



ACCES A L'ETABLISSEMENT :

- 1 place réservée sur le parking, à 20 mètres de l'accueil



ACCUEIL - RECEPTION :

- Accès à la réception par marches
- Accès à la réception par rampe déployée sur appel par une sonnette
- Comptoir abaissé



ESPACES COMMUNS / SERVICES COMMUNS :

- Bar et restaurant accessibles



PISCINE :

- Pourtour de la piscine accessible et rénové en 2023

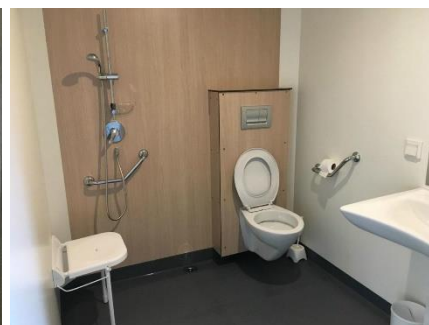
- Absence de système de mise à l'eau



EQUIPEMENT DES LOGEMENTS :

1 mobil-home adapté aux normes PMR avec place de parking dédiée

D'une capacité pouvant aller jusqu'à 6 personnes, ce mobil-home est accessible par un plan incliné en bois et une terrasse couverte. La salle d'eau est adaptée avec un fauteuil et une barre d'appui pour la douche. Les sanitaires sont accessibles par une porte coulissante. Elles sont à une hauteur réglementaire avec une barre d'appui.



En plein cœur de la côte vendéenne, Le Grand Jardin est à la croisée des 3 espaces naturels les plus iconiques du territoire : la plage, la forêt et le marais. Ce camping est à seulement 1500 mètres de la plage et 400 mètres du centre-ville de Notre Dame de Monts.

50, Rue de la Barre

85690 NOTRE DAME DE MONTS

 02 28 11 21 75

 www.legrandjardin.net

 contact@legrandjardin.net

NOTRE DAME DE MONTS

Camping

LES PINS****

CAMPING
des Pins



Ce camping familial, où le calme est privilégié, accueille ses hôtes depuis 1965 au cœur d'un cadre naturel et verdoyant.



ouvert d'avril à septembre



ACCES A L'ETABLISSEMENT :

- 1 place réservée sur le parking à environ 30 mètres de l'accueil



ACCUEIL - RECEPTION :

- Espace réception accessible
- Comptoir abaissé



ESPACES COMMUNS / SERVICES COMMUNS :

- Salle de wifi accessible par une rampe
- Terrasse du bar accessible par une rampe amovible
- Bloc sanitaire équipé et accessible avec douche et toilette PMR



PISCINE :

- Pourtour de la piscine accessible par un portillon
- Absence de système de mise à l'eau



EQUIPEMENT DES LOGEMENTS :

1 mobil-home adapté aux normes PMR avec place de parking dédiée.

D'une capacité de 4 personnes, ce mobil-home est accessible par une rampe en bois et une terrasse couverte.

La cuisine dispose d'un plan abaissé.

L'ensemble des portes sont coulissantes.

2 lits jumeaux dont 1 pouvant se glisser sous le 1^{er} pour gain d'espace de rotation.

La salle d'eau est adaptée avec un fauteuil et une barre d'appui pour la douche.

Les toilettes disposent également d'une barre d'appui.



Situé en lisière de forêt domaniale des Pays de Monts, Le camping Les Pins est à seulement 800 mètres de la plage, avec accès direct à travers les pins. Vous serez également à 900 mètres du centre-ville de Notre Dame de Monts et au départ des pistes cyclables bordant le littoral.

21, Rue de la Braie

85690 NOTRE DAME DE MONTS

 02 51 58 83 75

 www.camping-despins85.com

 info@camping-despins85.com

NOTRE DAME DE MONTS

Camping

LE CLOS DU BOURG***



LE CLOS DU BOURG
camping - caravaning ***



Catherine et Joël vous réservent un accueil chaleureux et personnalisé au sein de leur camping familial 3 étoiles. Profitez du cadre verdoyant et calme pour vous ressourcer ou partir à la découverte du territoire.



ouvert d'avril à octobre



ACCES A L'ETABLISSEMENT :

- 1 place réservée sur le parking, à 30 mètres de l'accueil
- Cheminement ver accueil adapté : revêtement de sol stabilisé



ACCUEIL - RECEPTION :

- Réception accessible
- Comptoir abaissé
- Utilisation de pictogrammes



ESPACES COMMUNS / SERVICES COMMUNS :

- Le cheminement à l'intérieur du camping est facilité grâce au sol goudronné
- Dépôt de pain et laverie accessibles
- L'aire de jeux pour enfants est accessible
- Le terrain de pétanque est accessible
- 1 bloc sanitaire adapté et équipé de douches avec sièges



PISCINE :

- Accès au pourtour des piscines intérieures et extérieures par le pédiluve
- Absence de système de mis à l'eau
- Baignade non surveillée



EQUIPEMENT DES LOGEMENTS :

1 mobil-home adapté aux normes PMR avec place de parking dédiée.

D'une capacité de 4 personnes, ce mobil-home est accessible par un plan incliné en bois et une terrasse couverte. Les portes intérieures sont coulissantes et de grandes largeurs. La salle d'eau et la cuisine sont adaptées.



Le Clos du Bourg dispose d'une situation géographique idéale, à mi-chemin entre l'île de Noirmoutier et la commune de Saint Jean de Monts. Le camping est à seulement 1 kilomètre de la plage et à 200 mètres des commerces du centre du bourg et des marchés.

12 Rue du Perrier

85690 NOTRE DAME DE MONTS

 02 51 59 07 47

 www.campingclosdubourg.com

 info@campingclosdubourg.com

NOTRE DAME DE MONTS

Camping

LE PONT D'YEU***



Un camping à taille humaine où Yann saura vous accueillir pour passer des vacances sous le signe de la bonne humeur.



ouvert d'avril à septembre



ACCES A L'ETABLISSEMENT :

- Absence de place réservée sur le parking



ACCUEIL - RECEPTION :

- Espace réception accessible



ESPACES COMMUNS / SERVICES COMMUNS :

- Espace de restauration rapide et restaurant accessibles
- Terrasse du bar accessible



PISCINE :

- Pourtours de la piscine accessibles par le pédiluve
- Absence de système de mise à l'eau
- Baignade non surveillée

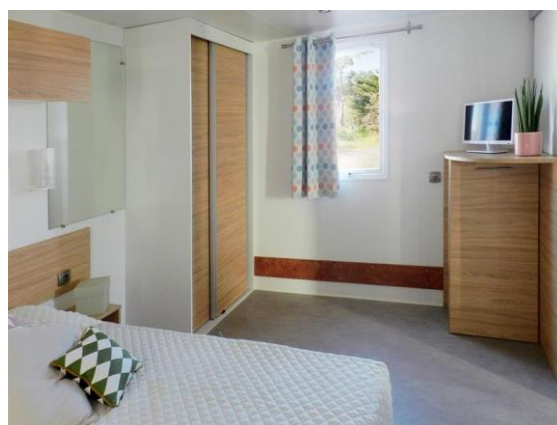


EQUIPEMENT DES LOGEMENTS :

1 mobil-home de type O'Hara Life adapté aux normes PMR

D'une capacité pouvant aller jusqu'à 4 personnes, ce mobil-home est situé à l'entrée du camping, proche des services. Il est accessible par une rampe en bois et une terrasse couverte.

Dans la cuisine l'électroménager est à une hauteur adaptée. Les portes sont coulissantes. La salle d'eau est adaptée avec une douche à l'italienne disposant d'un siège à dossier amovible. Les sanitaires sont adaptés mais sans barre d'appui. Les équipements et accessoires sont contrastés afin de faciliter la reconnaissance visuelle.



Le camping du Pont d'Yeu est à seulement 500 mètres de la plage en accès direct et 900 mètres du centre-ville et de ses commerces.

10 rue du Pont d'Yeu

85690 NOTRE DAME DE MONTS

 02 51 58 83 76

 www.camping-pontdyeu.com

 info@camping-pontdyeu.com

SAINT JEAN DE MONTS

Camping

ACAPULCO*****



Sun Marina *****
VILLAGES CLUBS



Avec Sun Marina, séjournez en toute liberté dans un cadre d'exception avec en toile de fond : la mer et la forêt.



ouvert d'avril à septembre



ACCES A L'ETABLISSEMENT :

- 2 places réservées sur le parking à 5 mètres de l'accueil



ACCUEIL - RECEPTION :

- Réception accessible
- Comptoir abaissé



ESPACES COMMUNS / SERVICES COMMUNS :

- Bar et restaurant accessibles de plain-pied
- 4 blocs sanitaires adaptés



PISCINE :

- Piscine accessible par un portillon à côté du mobil-home
- Absence de système de mise à l'eau
- Baignade surveillée en juillet et en août



EQUIPEMENT DES LOGEMENTS :

1 mobil-home adapté aux normes PMR (marque O'HARA) avec place de parking dédiée

D'une capacité de 4 personnes, ce mobil-home est situé sur un emplacement spacieux proche des infrastructures. Il est accessible par une rampe d'accès et une terrasse en bois couverte. Les portes sont coulissantes. Chaque pièce dispose d'une zone de retournement de 150 cm.

La salle d'eau est adaptée avec une douche à l'italienne disposant d'un siège à dossier amovible et des sanitaires avec une barre d'appui.

La cuisine dispose d'un grand plan de travail abaissé.

Les chambres sont équipées de lits surélevés.



Choisir Acapulco c'est opter pour une escale de rêve sur la côte de lumière. Idéalement situé, vous serez à quelques minutes à pied de la plage des Marines, des commerces et de la forêt domaniale. Ce camping dispose de 450 emplacements, dont 5 pour des camping-cars.

63, Avenue des Epines

85160 SAINT JEAN DE MONTS

 02 51 59 20 64

02 51 54 33 87

 www.sunmarina.com

 acapulco@sunmarina.com

SAINT JEAN DE MONTS

Camping

LE BOIS MASSON****



siblu
villages



Ce camping à l'ambiance conviviale et familiale est équipé d'un beau complexe aquatique surveillé. Il dispose également de nombreux équipements comme un terrain de pétanque et des tables de ping-pong.

 ouvert d'avril à novembre



ACCES A L'ETABLISSEMENT :

- 1 place réservée sur le parking, à 10 mètres de l'accueil



ACCUEIL - RECEPTION :

- Réception accessible
- Comptoir abaissé



ESPACES COMMUNS / SERVICES COMMUNS :

- Bar et restaurant accessibles
- Terrasse du restaurant accessible
- Blocs sanitaires adaptés et accessibles



PISCINE :

- Piscine accessible avec un accès réservé aux fauteuils roulants
- Chaise de mise à l'eau disponible
- Baignade surveillée par une équipe qualifiée



EQUIPEMENT DES LOGEMENTS :

1 mobil-home adapté aux normes PMR – IRM life



Ce camping est idéalement situé pour explorer l'île de Noirmoutier et l'île d'Yeu, visiter le zoo des Sables d'Olonne, découvrir la biodiversité du marais breton vendéen, parcourir la dune et la forêt, à vélo ou à pied, ou flâner à Nantes !

149 rue des Sables

85160 SAINT JEAN DE MONTS

 02 51 58 62 62

 www.siblu.fr/camping-le-bois-masson

 bmreception@siblu.fr

SAINT JEAN DE MONTS

Camping

LE BOIS JOLY****



Véritable zone de loisirs, à deux pas de l'océan, le camping Le Bois Joly a de quoi ravir toute la famille. Que ce soit la restauration, la piscine ou les animations, il y en a pour tous les goûts.



ouvert d'avril à septembre



ACCES A L'ETABLISSEMENT :

- 1 place réservée sur le parking extérieur devant la réception



ACCUEIL - RECEPTION :

- Espace réception accessible
- Comptoir abaissé
- Vitrophanie sur la porte d'accueil et les baies vitrées de la réception



ESPACES COMMUNS / SERVICES COMMUNS :

- Bar accessible et extrémité du comptoir abaissé
- Sanitaires du bar accessibles
- Douche et toilettes adaptés dans chaque bloc sanitaire
- Club enfant accessible



ESPACES COMMUNS / SERVICES COMMUNS :

- Piscine accessible par un portillon
- Absence de pédiluve et de système de mise à l'eau
- Piscine surveillée en juillet et en août



EQUIPEMENT DES LOGEMENTS :

1 mobil-home Hélios adapté aux normes PMR et accessible par une rampe avec place de parking dédiée.

D'une capacité de 4 personnes (3 adultes et 1 enfant), ce mobil-home est composé de 2 larges chambres.

La douche dispose d'une barre d'appui.

Les sanitaires sont à hauteur réglementaire avec une porte coulissante et une barre d'appui.



Camping le plus proche du centre-ville de Saint Jean de Monts, à seulement 1.6 kilomètre, Le Bois Joly dispose de sanitaires chauffés et de 4 laveries.

Le camping dispose d'accès WIFI gratuit au Bar/Restaurant, et payant sur l'ensemble des emplacements du camping.

46, Route de Notre Dame de Monts
85160 SAINT JEAN DE MONTS

 02 51 59 11 63

 www.camping-leboisjoly.com

 info@camping-leboisjoly.com

SAINT JEAN DE MONTS

Camping

LA BUZELIERE****



En lisière de forêt, le camping familial La Buzelière est à la fois proche de la mer et à 2 pas du centre-ville. Grâce à son parc de 2 hectares les 118 logements, calmes et intimistes sont sur des emplacements bien délimités par de vives haies.

 ouvert de mai à septembre



ACCES A L'ETABLISSEMENT :

- 1 place réservée sur le parking de l'établissement



ACCUEIL - RECEPTION :

- Espace accueil accessible par la terrasse avec une rampe



ESPACES COMMUNS / SERVICES COMMUNS :

- Bar accessible par une rampe
- Restaurant et snack accessibles
- Sanitaires communs accessibles et adaptés



PISCINE :

- Pourtour de la piscine accessible par le pédiluve
- Absence de système de mise à l'eau



EQUIPEMENT DES LOGEMENTS :

1 mobil-home Ophéa adapté aux normes PMR

D'une capacité de 4 à 6 personnes (dont 2 personnes à mobilité réduite) ce mobil-home est composé de 2 chambres.

La douche dispose d'une barre d'appui.

Les sanitaires sont à hauteur réglementaire avec une barre d'appui.

La cuisine est dotée d'un réfrigérateur-congélateur et d'une plaque de cuisson 4 feux de gaz.



Le camping est situé à proximité de plusieurs espaces naturels protégés : la forêt domaniale des Pays de Monts, une plage immense et le Marais Breton Vendéen. Le cadre est très agréable pour des vacances reposantes.

79, Route de Notre Dame
85160 SAINT JEAN DE MONTS

 02 51 58 64 80

 www.buzeliere.com

 info@buzeliere.com

SAINT HILAIRE DE RIEZ

Camping

LA POMME DE PIN****



Idéalement situé à 200 mètres de la mer, avec accès direct à la plage, le Yelloh! Village La Pomme de Pin vous accueille dans un cadre arboré et fleuri pour d'agréables vacances en Vendée !



ouvert d'avril à septembre



ACCES A L'ETABLISSEMENT :

- 1 place adaptée sur le parking proche de l'accueil



ACCUEIL - RECEPTION :

- Espace réception accessible
- Comptoir abaissé



ESPACES COMMUNS / SERVICES COMMUNS :

- Les espaces communs sont adaptés et accessibles par une rampe (espace enfants et salle d'animation)
- WC adapté (dans l'espace de réception)



ESPACES COMMUNS / SERVICES COMMUNS :

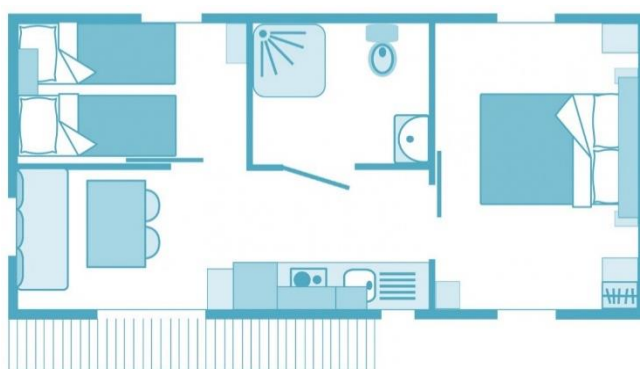
- Piscine accessible par un portillon
- Un fauteuil de mise à l'eau est disponible



EQUIPEMENT DES LOGEMENTS :

1 mobil-home adapté aux normes PMR avec place de parking dédiée

D'une capacité de 4 à 5 personnes, ce mobil-home est accessible par une rampe d'accès et une terrasse en bois. Les portes sont coulissantes. La salle d'eau est adaptée avec une douche à l'italienne disposant d'une barre d'appui. Les sanitaires sont équipés d'une barre d'appui. La cuisine dispose d'un plan de travail abaissé.



Le Camping dispose de 290 emplacements délimités. Les vacanciers en quête de confort et de nature opteront pour la location d'un mobil-home à deux pas de la plage ! Parfaitement équipés, idéal pour un long séjour ou un week-end, ces hébergements sont adaptés à tous les budgets et à toutes les envies de vacances !

6 Avenue des Becs « Les Mouettes »

85270 SAINT HILAIRE DE RIEZ

 02 51 58 21 26

 www.campingpommedepin.fr

 info@yellowvillage-pomme-de-pin.com

SAINT JEAN DE MONTS

Camping LES SIRÈNES***



Le camping Les Sirènes vous propose des services de qualité, des équipes souriantes et chaleureuses, des hébergements tout confort et bien évidemment des activités du matin au soir pour toute la famille.

 ouvert de mai à septembre



ACCES A L'ETABLISSEMENT :

- 2 places réservées sur le parking extérieur



ACCUEIL - RECEPTION :

- Espace réception accessible
- Comptoir abaissé



ESPACES COMMUNS / SERVICES COMMUNS :

- Bar, restaurant et snack accessibles
- Tous les espaces communs sont accessibles (rénovés en 2022)
- 2 blocs sanitaires communs accessibles et adaptés (douche et WC)



PISCINE :

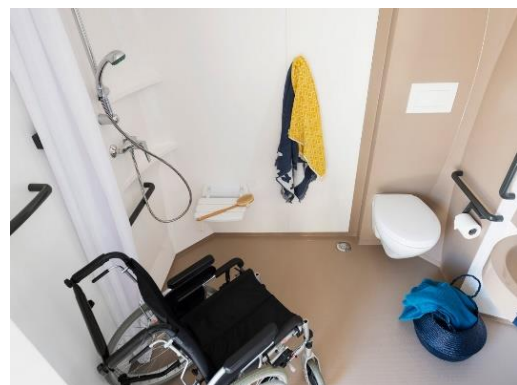
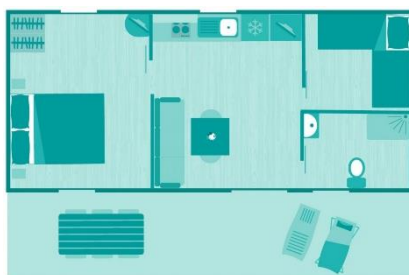
- Terrasse de la piscine accessible par portillon sur demande
- Présence d'un maitre-nageur
- Présence d'un système de mise à l'eau



EQUIPEMENT DES LOGEMENTS :

2 mobil-homes adaptés aux normes PMR (26 m² et 34 m²) : 4 et 6 personnes (dont un climatisé) avec places de parking dédiées.

Ces 2 mobil-homes sont accessibles par une rampe en bois et une terrasse couverte. Dans la cuisine, l'électroménager est à une hauteur adaptée. Les portes sont coulissantes. La salle d'eau est adaptée avec une douche à l'italienne disposant d'un siège à dossier amovible. Les sanitaires sont adaptés avec une barre d'appui.



Situé au cœur de la ville de Saint-Jean-de-Monts, le camping Les Sirènes vous accueille dans une forêt domaniale de 15 hectares et à seulement 700 mètres de l'océan Atlantique.

71, avenue des Demoiselles
85164 SAINT JEAN DE MONTS

 02 51 58 01 31

 www.yellohville.fr/camping/les_sirenes

SAINT JEAN DE MONTS

Camping

LA MÉNARDIÈRE**



La Ménardière est un camping sans prétention qui cache de solides qualités d'accueil. L'idée c'est de se sentir un peu chez soi et beaucoup ailleurs, pour passer de vraies vacances.



ouvert d'avril à septembre



ACCES A L'ETABLISSEMENT :

- 1 place réservée sur le parking près de l'accueil



ACCUEIL - RECEPTION :

- Réception accessible par une rampe
- Comptoir adapté



ESPACES COMMUNS / SERVICES COMMUNS :

- Salle de télévision accessible par une rampe
- Salle d'eau commune accessible et équipée
- 1 bloc sanitaire disposant d'une douche adaptée avec un siège
- Evier adapté pour passage d'un fauteuil roulant



EQUIPEMENT DES LOGEMENTS :

1 mobil-home adapté aux normes PMR

D'une capacité de 4 personnes, ce mobil-home est accessible par une rampe d'accès et une terrasse en bois.

Les portes sont coulissantes.

Chaque pièce dispose de zones de retournement avec des équipements préconisés par le label Tourisme & Handicap.

La salle d'eau est adaptée avec une douche à l'italienne disposant d'un siège et des sanitaires avec une barre d'appui.

La cuisine dispose d'un plan de travail abaissé.

La deuxième chambre dispose de 2 lits simples dont 1 peut se glisser sous l'autre en tiroir



Le camping de la Ménardière se situe à 6km de Saint Jean de Monts et à 1km de Notre Dame de Monts. La plage de sable fin, à 800m du camping, est accessible à travers la forêt de pins.

Route de Notre Dame

85160 SAINT JEAN DE MONTS

 02 51 58 86 92

 06 07 95 76 88

 www.camping-la-menardiere.fr

 camping.menardiere@free.fr

SAINT JEAN DE MONTS

Camping LES PINÈDES DE LA CAILLAUDERIE**



Au Camping des Pinèdes de la Caillauderie vous serez reçu en toute simplicité, avec comme proposition : vous détendre dans un environnement préservé, propice à l'échange et la convivialité.

 ouvert d'avril à septembre



ACCES A L'ETABLISSEMENT :

- 1 place aménagée sur le parking proche de l'accueil



ACCUEIL - RECEPTION :

- Réception accessible
- Comptoir adapté et disposant d'un éclairage renforcé



ESPACES COMMUNS / SERVICES COMMUNS :

- 3 Blocs sanitaires adaptés et accessibles



PISCINE :

- Piscine accessible par le pédiluve (y compris fauteuil roulant)
- Présence d'un transat de mise à l'eau
- Les marches du bassin sont de couleurs contrastées



EQUIPEMENT DES LOGEMENTS :

1 mobil-home adapté aux normes PMR (31 m²) avec place de parking dédiée.

D'une capacité de 4 à 6 personnes, ce mobil-home est situé à l'emplacement n°3, proche de l'accueil.

Il est accessible par un plan incliné en bois et une terrasse couverte.

Les portes intérieures sont coulissantes et de grandes largeurs.

La salle d'eau et la cuisine sont adaptées.

Possibilité d'ajouter un kit bébé sur demande



Au camping Les Pinèdes de la Caillauderie vous êtes invité à parcourir les petites allées pour trouver des emplacements boisés en bordure de forêt ou à l'orée des champs. Vous y trouverez un cadre de vacances entre océan et forêt qui vous permettra de changer d'air, tout en partageant notre démarche environnementale.

111 Route de la Caillauderie
85160 SAINT JEAN DE MONTS

 02 51 58 23 76

 www.camping-pinedes-caillauderie.com

 camping.pinedes.caillauderie@gmail.com

LE PERRIER

Camping LA LOIRE FLEURIE**



Proche des plages de Saint Jean de Monts et de Noirmoutier, venez profiter du calme en pleine nature au cœur du marais breton vendéen.



ouvert toute l'année



ACCES A L'ETABLISSEMENT :

- 1 place de parking réservée près de la réception



ACCUEIL - RECEPTION :

- Réception accessible



ESPACES COMMUNS / SERVICES COMMUNS :

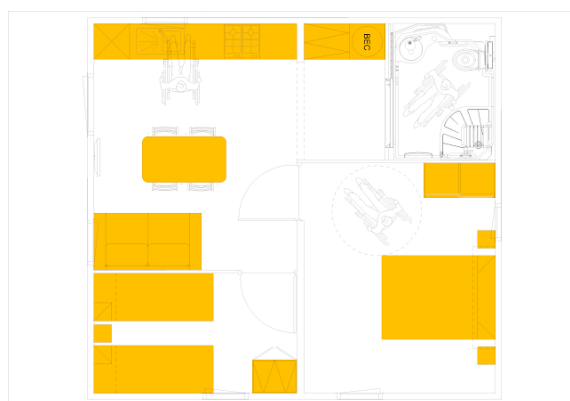
- Blocs sanitaires communs accessible avec douche et WC adaptés



EQUIPEMENT DES LOGEMENTS :

1 chalet adapté aux normes PMR

« La Rose Trémière » est un charmant chalet de 38 m² avec une terrasse couverte de 14m². D'une capacité de 4 à 6 personnes, ce chalet dispose de 2 chambres. Une première avec un lit double et une seconde avec 2 lits simples. A noter qu'1 lit rétractable est accessible dans le coin séjour. Les sanitaires sont entièrement adaptés.



Le camping La Loire Fleurie près de Saint Jean de Monts développe un côté nature et authentique tout en mettant en place un maximum d'actions écologiques.

60 chemin de la Jalonnrière

85300 LE PERRIER

☎ 02 44 36 63 47

☎ 06 06 45 90 45

💻 www.camping-laloirefleurie.com

✉ contact.laloirefleurie@gmail.com

LE PERRIER

Camping

Le Jardin du Marais***



DOMAINE
LE JARDIN DU MARAIS



Vivez une expérience nature unique sur de grands espaces au cœur du marais du Perrier.



ouvert toute l'année



ACCES A L'ETABLISSEMENT :

- 1 place de parking dédiée à côté de l'accueil



ACCUEIL - RECEPTION :

- Réception accessible sans marches
- Présence d'un comptoir abaissé



ESPACES COMMUNS / SERVICES COMMUNS :

- Piscine : accès autour du bassin
- Un côté du bar est abaissé
- WC et douches adaptés dans les blocs sanitaires

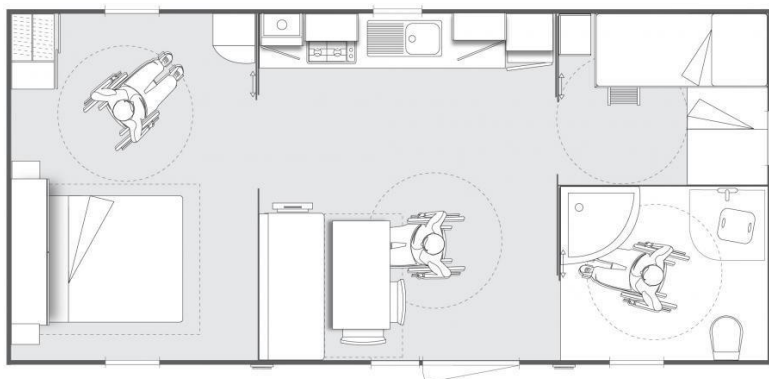
EQUIPEMENT DES LOGEMENTS :



Mobil home O'hara Life PMR 2 chambres pour les personnes à mobilité réduite – Salon-repas avec grande cuisine équipée, salle d'eau avec toilette adaptée, terrasse bois semi couverte sur un grand emplacement délimité et ombragé avec rampe d'accès. Place de parking dédiée à cet hébergement.

Equipements :

- 1 cuisine avec grand réfrigérateur-congélateur, plaque de cuisson, four micro-ondes,
- 1 coin salon avec TV, Table et chaises repas
- 1 chambre 2 lits 80 x 190 (possibilité d'installer un lit médicalisé), rangements et TV,
- 1 chambre avec 1 lit 80 et 1 lit 70 (enfant uniquement) superposé croisé, Volets roulants dans les chambres
- 1 salle d'eau (lavabo, douche PMR, WC rehaussé)
- Salon de jardin sur grande terrasse bois, bains de soleil



Profitez également de l'étang de pêche loisirs dans le camping et des nombreux équipements (piscine, toboggans) et animations.

208 route de Saint Gilles

85300 LE PERRIER

☎ 02 51 68 09 17

💻 www.camping-le-jardin-du-marais.com

✉ iledumarais@outlook.fr