

HÉBERGEMENTS ACCESSIBLES CAMPINGS AU PAYS DE SAINT JEAN DE MONTS

GUIDE DES VACANCES SEREINES 2024

DESTINÉ AUX PERSONNES EN SITUATION DE HANDICAP



LA BARRE DE MONTS - FROMENTINE - NOTRE DAME DE MONTS - SAINT JEAN DE MONTS - LE PERRIER - SOULLANS



l'horizon pour seule limite

paysdesaintjeandemonts.fr

Suivez-nous sur   



**PAYS DE
SAINT JEAN
DE MONTS**
VENDÉE OcéAN



CAMPINGS

au Pays de Saint Jean de Monts

2

Au Pays de Saint Jean de Monts, vous allez redécouvrir le **sens de l'humain...** Car ici, on aime passer du temps en famille. Et, du plus petit au plus grand, tout le monde y trouve son bonheur grâce à la diversité des services et des activités proposés.

Originale ? Culturelle ? Sportive ?

Océan ou encore Marais ?

Quelle sera la « version » de votre séjour ?

Parce que vos vacances sont des **moments privilégiés et inoubliables**, l'Office de Tourisme vous **accompagne** tout au long de l'année dans la préparation et la réalisation de votre séjour. Les personnes en situation de handicap ne sont pas oubliées !



En effet, vous allez retrouver, dans les pages qui suivent, un recensement non exhaustif des établissements hôteliers ou para-hôteliers partenaires de l'Office de Tourisme du Pays de Saint Jean de Monts :

- ⦿ qui ont réalisé des aménagements pour améliorer l'accueil des personnes en situation de handicap,
- ⦿ ou qui sont **labellisés Tourisme et Handicap**.

Pour vous permettre de concilier à la fois **plaisir, découverte, détente, authenticité et facilité d'accès**, des informations complémentaires concernant les activités de loisirs, les restaurants et les services de santé seront disponibles dans nos différentes déclinaisons du « guide accessibilité ».

Vous avez testé des hébergements au Pays de Saint Jean de Monts ? Faites-nous part de vos retours ! Les informations seront d'autant plus **fiables** qu'elles
3 seront souvent réactualisées.

Aussi, **toutes remarques ou propositions sont les bienvenues**. Elles permettront de mettre en avant des points de vue différents et de prendre en compte les obstacles que peuvent rencontrer chacun et chacune selon sa situation.

Bon vent au Pays de Saint Jean de Monts !





À VOTRE ÉCOUTE

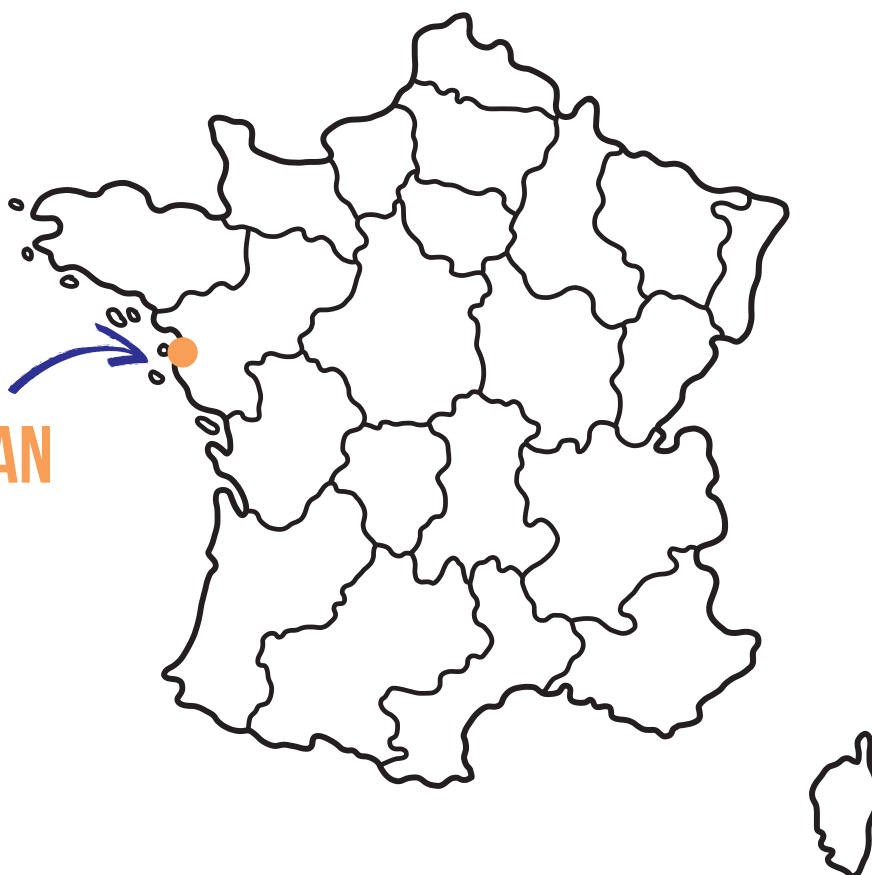


Christine CHARRIER
c.charrier@paysdesaintjeandemonts.fr
02 51 59 87 97



Céline RONDIER
Référénte «accessibilité»
c.rondier@paysdesaintjeandemonts.fr
02 51 59 48 87

PAYS DE
SAINT JEAN
DE MONTS
—
VENDEE OCÉAN



BIENVENUE AU PAYS DE SAINT JEAN DE MONTS

5



LA BARRE DE MONTS

Camping

LA GRANDE CÔTE****



Des vacances les pieds dans l'eau, au sein d'un camping niché à l'ombre de la forêt domaniale.



ouvert de mai à septembre



ACCES A L'ETABLISSEMENT :

- 2 places de parking réservées près de la réception du camping



ACCUEIL - RECEPTION :

- Espace réception accessible par une terrasse aménagée
- Comptoir abaissé



ESPACES COMMUNS / SERVICES COMMUNS :

- Bar et animations en extérieur sur terrasse accessible par rampe
- Chapiteau (lieu d'animations) accessible de plain-pied
- 5 blocs sanitaires avec douches et toilettes PMR



PISCINE :

- Plage de la piscine accessible par un petit portillon
- Absence de système de mise à l'eau



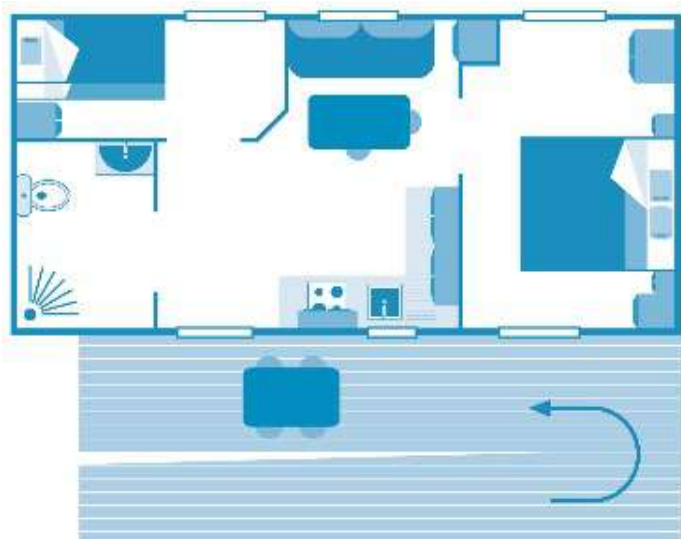
EQUIPEMENT DES LOGEMENTS :

2 mobil-homes adaptés aux normes PMR

- D'une capacité de 4 personnes, ce mobil-home est accessible par une rampe en bois et par une terrasse couverte. Il est composé de 2 chambres dont 1 adaptée avec un lit double. Deuxième chambre avec lits superposés. La cuisine est adaptée et équipée. La salle d'eau est adaptée avec une chaise INVACARE et une barre d'appui pour la douche. Les toilettes disposent aussi d'une barre d'appui.

TV et lave-vaisselle. Linge de lit et de toilette fourni.

Travaux prévus à l'hiver 2023/2024 pour améliorer l'accueil des publics en situation en handicap.



A 400m de l'embarcadère pour l'île d'yeu et des commerces.
Accès direct à la plage de Fromentine via un chemin accessible en fauteuil.

Tiralo disponible à l'école de voile de début juillet à fin août.

Route de la Grande Côte

85550 LA BARRE DE MONTS / FROMENTINE

☎ 02 51 68 51 89

🌐 <https://www.sandaya.fr/nos-campings/la-grande-cote>

LA BARRE DE MONTS

Camping

LE GRAND CORSEAU***



Situé dans un cadre exceptionnel, le Grand Corseau souhaite vous offrir des vacances qui ont du sens.



ouvert d'avril à octobre



ACCES A L'ETABLISSEMENT :

- 1 place réservée situé à 10 mètres de l'accueil



ACCUEIL - RECEPTION :

- Espace plein pied accessible
- Comptoir abaissé
- Mise à disposition gratuite d'un fauteuil roulant



ESPACES COMMUNS / SERVICES COMMUNS :

- Salle d'animation et bar accessibles
- Sanitaires collectifs accessibles et adaptés (dans les blocs 1 et 2)



PISCINE :

- Présence d'un surveillant de baignade diplômé d'un BNSSA
- Piscine accessible par le pédiluve
- Pente douce pour entrer dans la piscine
- Absence de système de mise à l'eau



EQUIPEMENT DES LOGEMENTS :

- 2 mobil-homes adaptés
aux normes PMR



Camping idéalement situé, en plein cœur de la forêt domaniale des Pays de Monts. Il est à seulement 400m de la plage, au pied du pont de Noirmoutier et face à l'île d'Yeu. Le camping propose également la location de vélo, un point wifi et de nombreuses animations pour toute la famille.

Route de la Grande Côte

85550 LA BARRE DE MONTS / FROMENTINE

 02 51 68 52 87

 www.camping-grand-corseau.com

 contact@corseau.com

LA BARRE DE MONTS

Camping

LE MARAIS NEUF***



LE MARAIS NEUF
Le Camping*** Couleurs nature



Un camping familial situé entre le bord de mer, la forêt littorale et le Marais Breton vendéen.



ouvert d'avril à septembre



ACCES A L'ETABLISSEMENT :

- 1 place de parking réservée devant le bureau d'accueil



ACCUEIL - RECEPTION :

- Espace réception accessible avec comptoir abaissé



ESPACES COMMUNS / SERVICES COMMUNS :

- Salle d'animations accessible de plain-pied avec toilettes adaptées PMR

- 1 bloc sanitaire avec douches et toilettes PMR



PISCINE :

- Plage de la piscine accessible par rampe

- Absence de système de mise à l'eau



EQUIPEMENT DES LOGEMENTS :

1 mobil-home adaptés aux normes PMR

- D'une capacité de 4 personnes, ce mobil-home est accessible par une rampe en bois et par une terrasse couverte. Il est composé de 2 chambres dont 1 adaptée avec un lit double. Deuxième chambre avec 2 lits simples. La cuisine est adaptée et équipée. La salle d'eau est adaptée. Les toilettes disposent aussi d'une barre d'appui.



A 2.6 km de la plage, par la forêt, camping familial calme et respectueux de l'environnement.

Chemin de la Sencerie

85550 LA BARRE DE MONTS

☎ 06 85 07 00 47 - 02 51 49 05 02

💻 <https://lemaraisneuf.campingdevendee.fr>

✉ campinglemaraisneuf@yahoo.fr

NOTRE DAME DE MONTS

Camping

L'ALBIZIA****



L'Albizia est un camping où l'on retrouve le plaisir de passer des vacances en famille. Il y a des activités pour tous les goûts et toutes les envies. Pendant que certains profitent des animations, les autres peuvent en profiter pour se déconnecter et se ressourcer.

 ouvert d'avril à septembre



ACCES A L'ETABLISSEMENT :

- 1 place réservée sur le parking près de l'accueil



ACCUEIL - RECEPTION :

- Réception accessible par plan incliné
- Comptoir abaissé



ESPACES COMMUNS / SERVICES COMMUNS :

- Espace bar et restaurant accessible (passage du fauteuil possible sous les tables)
- Epicerie et laverie accessibles par plan incliné
- 2 Blocs sanitaires accessibles avec douche et toilette PMR



PISCINE :

- Piscine accessible par le pédiluve
- Absence de système de mise à l'eau
- Baignade non surveillée



EQUIPEMENT DES LOGEMENTS :

1 mobil-home de type O'Hara Life adapté aux normes PMR avec place de parking dédiée.

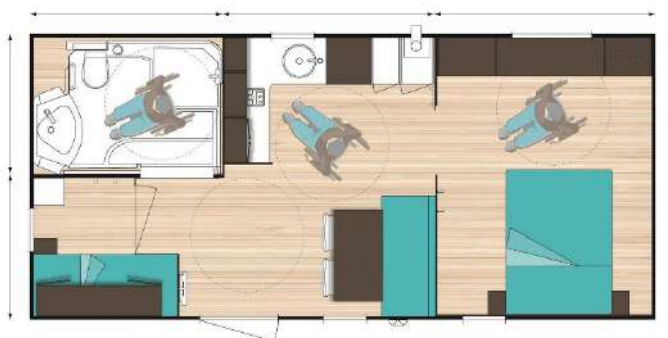
D'une capacité de 4 personnes et situé à l'entrée du camping proche des services et des équipements. Accès par rampe.

Il dispose d'un lit coulissant pour choisir la zone de rotation.

La salle d'eau est adaptée avec une douche à l'italienne, équipée de barres de douche et d'un tabouret.

Les sanitaires sont adaptés sans barres d'appui.

La cuisine est accessible ainsi que le mobilier dont le plateau et les appareils électroménagers.



Ce camping est idéalement situé. A la fois proche de la mer, à seulement 1 kilomètre, il n'en est pas moins au cœur de la forêt domaniale. Cette localisation lui offre un accès privilégié aux pistes cyclables et par conséquent une ouverture sur le marais breton vendéen.

52, Route de la Rive

85690 NOTRE DAME DE MONTS

 02 28 11 28 50

 www.campinglalbizia.com

 contact@campinglalbizia.com

NOTRE DAME DE MONTS

Camping

LE GRAND JARDIN****



Venir au camping Le Grand Jardin c'est la perspective d'un séjour idéal à 2 pas des plages. Cet établissement familial vous accueille pour des vacances reposantes sous le signe de la convivialité.

 ouvert d'avril à octobre



ACCES A L'ETABLISSEMENT :

- 1 place réservée sur le parking à 20 mètres de l'accueil



ACCUEIL - RECEPTION :

- Accès à la réception par marches
- Accès à la réception par rampe déployée sur appel par une sonnette
- Comptoir abaissé



ESPACES COMMUNS / SERVICES COMMUNS :

- Bar et restaurant accessibles



PISCINE :

- Pourtour de la piscine accessible et rénové en 2023
- Absence de système de mise à l'eau



EQUIPEMENT DES LOGEMENTS :

1 mobil-home adapté aux normes PMR avec place de parking dédiée

D'une capacité pouvant aller jusqu'à 6 personnes, ce mobil-home est accessible par un plan incliné en bois et une terrasse couverte. La salle d'eau est adaptée avec un fauteuil et une barre d'appui pour la douche. Les sanitaires sont accessibles par une porte coulissante. Elles sont à une hauteur réglementaire avec une barre d'appui.



En plein cœur de la côte vendéenne, Le Grand Jardin est à la croisée des 3 espaces naturels les plus iconiques du territoire : la plage, la forêt et le marais. Ce camping est à seulement 1500 mètres de la plage et 400 mètres du centre-ville de Notre Dame de Monts.

50, Rue de la Barre

85690 NOTRE DAME DE MONTS

☎ 02 28 11 21 75

💻 www.legrandjardin.net

✉ contact@legrandjardin.net

NOTRE DAME DE MONTS

Camping

LES PINS****

CAMPING
des Pins



Ce camping familial, où le calme est privilégié, accueille ses hôtes depuis 1965 au cœur d'un cadre naturel et verdoyant.

 ouvert d'avril à septembre



ACCES A L'ETABLISSEMENT :

- 1 place réservée sur le parking à environ 30 mètres de l'accueil



ACCUEIL - RECEPTION :

- Espace réception accessible
- Comptoir abaissé



ESPACES COMMUNS / SERVICES COMMUNS :

- Salle de wifi accessible par une rampe
- Terrasse du bar accessible par une rampe amovible
- Bloc sanitaire équipé et accessible avec douche et toilette PMR



PISCINE :

- Pourtour de la piscine accessible par un portillon
- Absence de système de mise à l'eau



EQUIPEMENT DES LOGEMENTS :

1 mobil-home adapté aux normes PMR avec place de parking privative.

D'une capacité de 4 personnes, ce mobil-home est accessible par une rampe en bois et une terrasse couverte.

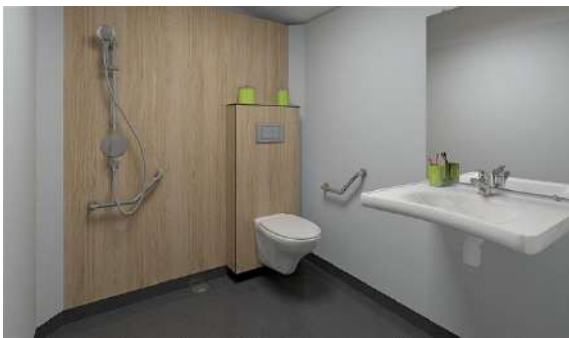
La cuisine dispose d'un plan abaissé.

L'ensemble des portes sont coulissantes.

2 lits jumeaux dont un pouvant se glisser sous le 1^{er} pour gain d'espace de rotation.

La salle d'eau est adaptée avec un fauteuil et une barre d'appui pour la douche.

Les toilettes disposent également d'une barre d'appui.



Situé en lisière de forêt domaniale des Pays de Monts, Le camping Les Pins est à seulement 800 mètres de la plage, avec accès direct à travers les pins. Vous serez également à 900 mètres du centre-ville de Notre Dame de Monts et au départ des pistes cyclables bordant le littoral.

21, Rue de la Braie

85690 NOTRE DAME DE MONTS

 02 51 58 83 75

 www.camping-despins85.com

 info@camping-despins85.com

NOTRE DAME DE MONTS

Camping

LE CLOS DU BOURG***



LE CLOS DU BOURG
CAMPING - CARAVANING ***



Catherine, Joël et Justin vous réservent un accueil chaleureux et personnalisé au sein de leur camping familial 3 étoiles. Profitez du cadre verdoyant et calme pour vous ressourcer ou partir à la découverte du territoire.



ouvert d'avril à septembre



ACCES A L'ETABLISSEMENT :

- 1 place réservée sur le parking à 30 mètres de l'accueil
- Cheminement vers accueil adapté : revêtement de sol stabilisé



ACCUEIL - RECEPTION :

- Réception accessible
- Comptoir abaissé
- Utilisation de pictogrammes pour faciliter la lecture



ESPACES COMMUNS / SERVICES COMMUNS :

- Le cheminement à l'intérieur du camping est facilité grâce au sol goudronné
- Dépôt de pain et laverie accessibles
- L'aire de jeux pour enfants est accessible
- Le terrain de pétanque est accessible
- 1 bloc sanitaire adapté et équipé de douches avec sièges



PISCINE :

- Accès au pourtour des piscines intérieures et extérieures par le pédiluve
- Absence de système de mis à l'eau
- Baignade non surveillée



EQUIPEMENT DES LOGEMENTS :

1 mobil-home adapté aux normes PMR avec place de parking privative.

D'une capacité de 4 personnes, ce mobil-home est accessible par un plan incliné en bois et une terrasse couverte. Les portes intérieures sont coulissantes et de grande largeur. La salle d'eau et la cuisine sont adaptées.



Le Clos du Bourg dispose d'une situation géographique idéale, à mi-chemin entre l'île de Noirmoutier et la commune de Saint Jean de Monts. Le camping est à seulement 1.5 kilomètre de la plage et à 200 mètres des commerces du centre du bourg et des marchés.

12 Rue du Perrier

85690 NOTRE DAME DE MONTS

 02 51 59 07 47

 www.campingclosdubourg.com

 info@campingclosdubourg.com

NOTRE DAME DE MONTS

Camping

LE PONT D'YEU***



Un camping à taille humaine où Yann saura vous accueillir pour passer des vacances sous le signe de la bonne humeur.



ouvert d'avril à septembre



ACCES A L'ETABLISSEMENT :

- Absence de place réservée sur le parking



ACCUEIL - RECEPTION :

- Espace réception accessible



ESPACES COMMUNS / SERVICES COMMUNS :

- Espace de restauration rapide et restaurant accessibles
- Terrasse du bar accessible



PISCINE :

- Pourtours de la piscine accessibles par le pédiluve
- Absence de système de mise à l'eau
- Baignade non surveillée

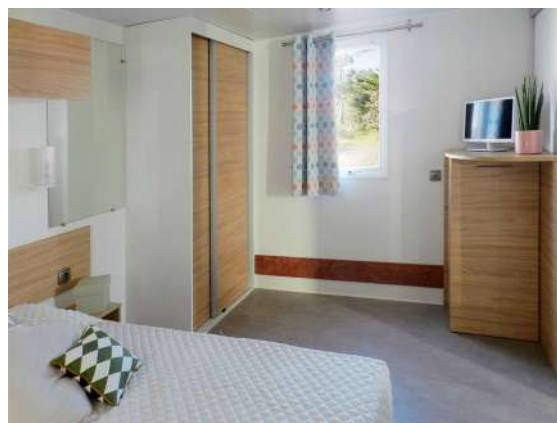


EQUIPEMENT DES LOGEMENTS :

1 mobil-home de type O'Hara Life adapté aux normes PMR

D'une capacité pouvant aller jusqu'à 4 personnes, ce mobil-home est situé à l'entrée du camping, proche des services. Il est accessible par une rampe en bois et une terrasse couverte.

Dans la cuisine, l'électroménager est à une hauteur adaptée. Les portes sont coulissantes. La salle d'eau est adaptée avec une douche à l'italienne disposant d'un siège à dossier amovible. Les sanitaires sont adaptés mais sans barre d'appui. Les équipements et accessoires sont contrastés afin de faciliter la reconnaissance visuelle.



Le camping du Pont d'Yeu est à seulement 500 mètres de la plage en accès direct et 900 mètres du centre-ville et de ses commerces.

10 rue du Pont d'Yeu

85690 NOTRE DAME DE MONTS

 02 51 58 83 76

 www.camping-pontdyeu.com

 info@camping-pontdyeu.com

NOTRE DAME DE MONTS

Camping LE LAGON BLEU***

Le Lagon Bleu ***
Camping • Notre Dame de Monts



Ce camping avec piscine chauffée et activités multisports vous réserve une ambiance conviviale pour des vacances réussies



ouvert d'avril à octobre



ACCES A L'ETABLISSEMENT :

- Une place réservée sur le parking près de l'accueil
- Une place réservée sur l'emplacement du mobil-home



ACCUEIL - RECEPTION :

- Espace réception accessible par rampe carrelée



ESPACES COMMUNS / SERVICES COMMUNS :

- Espace de restauration accessible par rampe
- Terrasse du bar accessible par rampe



PISCINE :

- Pourtour de la piscine (terrasse en dalles de ciment) accessible par l'entrée du bar (aide requise)
- Absence de système de mise à l'eau
- Baignade non surveillée



EQUIPEMENT DES LOGEMENTS :

1 mobil-home de type Andaro adapté aux normes PMR (32.5 m²)

D'une capacité pouvant aller jusqu'à 4 personnes, ce mobil-home est accessible par une rampe en bois et dispose d'une terrasse couverte et adaptée.

Dans la cuisine, l'électroménager est à une hauteur adaptée. Les portes sont coulissantes (à galandage). La salle d'eau est adaptée avec une douche à l'italienne disposant de barres d'appui. Les sanitaires sont adaptés avec barre d'appui. Dispose de 2 chambres (une avec lit de 140 cm et l'autre avec 2 lits de 90cm).



39 Route du Fief Haut

85690 NOTRE DAME DE MONTS

 02 51 58 85 29

 www.camping-lelagonbleu.com

 campinglelagonbleu@orange.fr

SAINT JEAN DE MONTS

Camping

ACAPULCO*****



Sun Marina
VILLAGES CLUBS *****



Avec Sun Marina, séjournez en toute liberté dans un cadre d'exception avec en toile de fond : la mer et la forêt.



ouvert d'avril à septembre



ACCES A L'ETABLISSEMENT :

- 2 places réservées sur le parking à 5 mètres de l'accueil



ACCUEIL - RECEPTION :

- Réception accessible
- Comptoir abaissé



ESPACES COMMUNS / SERVICES COMMUNS :

- Bar et restaurant accessibles de plain-pied
- 4 blocs sanitaires adaptés



PISCINE :

- Piscine accessible par un portillon à côté du mobil-home
- Absence de système de mise à l'eau
- Baignade surveillée en juillet et en août



EQUIPEMENT DES LOGEMENTS :

1 mobil-home adapté aux normes PMR (marque O'HARA) avec place de parking privative.

D'une capacité de 4 personnes, ce mobil-home est situé sur un emplacement spacieux proche des infrastructures. Il est accessible par une rampe d'accès et une terrasse en bois couverte. Les portes sont coulissantes. Chaque pièce dispose d'une zone de retournement de 150 cm.

La salle d'eau est adaptée avec une douche à l'italienne disposant d'un siège à dossier amovible et des sanitaires avec une barre d'appui.

La cuisine dispose d'un grand plan de travail abaissé. Les chambres sont équipées de lits surélevés.



Choisir Acapulco c'est opter pour une escale de rêve sur la côte de lumière. Idéalement situé, vous serez à quelques minutes à pied de la plage des Marines, des commerces et de la forêt domaniale. Ce camping dispose de 450 emplacements, dont 5 pour des camping-cars.

63, Avenue des Epines

85160 SAINT JEAN DE MONTS

 02 51 59 20 64 - 02 51 54 33 87

 www.sunmarina.com

 acapulco@sunmarina.com

SAINT HILAIRE DE RIEZ

Camping

LA POMME DE PIN*****



Idéalement situé à 200 mètres de la mer, avec accès direct à la plage, le Yelloh! Village La Pomme de Pin vous accueille dans un cadre arboré et fleuri pour d'agréables vacances en Vendée !



ouvert d'avril à septembre



ACCES A L'ETABLISSEMENT :

- 1 place adaptée sur le parking proche de l'accueil



ACCUEIL - RECEPTION :

- Espace réception accessible
- Comptoir abaissé



ESPACES COMMUNS / SERVICES COMMUNS :

- Les espaces communs (espace enfants et salle d'animation) sont adaptés et accessibles par une rampe
- WC adapté (dans l'espace de réception)



ESPACES COMMUNS / SERVICES COMMUNS :

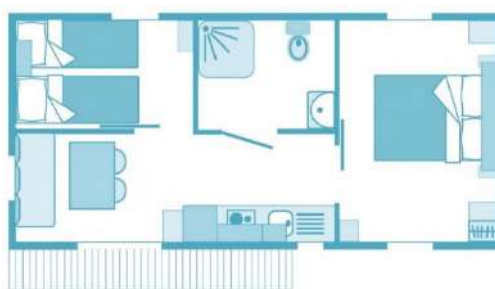
- Piscine accessible par un portillon
- Un fauteuil de mise à l'eau est disponible



EQUIPEMENT DES LOGEMENTS :

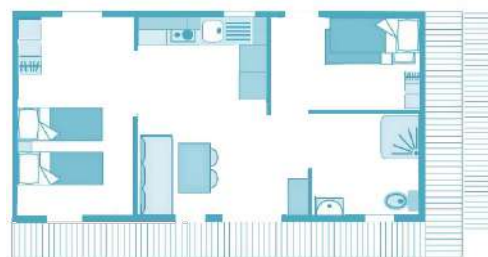
1 mobil-home adapté aux normes PMR avec place de parking privative

Capacité 4 / 5 personnes, mobil-home accessible par une rampe d'accès et par une terrasse en bois. Les portes sont coulissantes. La salle d'eau est adaptée avec une douche à l'italienne disposant d'une barre d'appui. Les sanitaires sont équipés d'une barre d'appui. La cuisine dispose d'un plan de travail abaissé. 2 chambres dont 1 avec un lit double et 1 chambre avec 2 lits simples gigognes. Séjour avec banquette convertible.



1 mobil-home haut de gamme, adapté aux normes PMR avec place de parking privative.

Capacité de 4 personnes, d'une surface de 33m2 avec rampe d'accès. 2 chambres dont 1 chambre avec 2 lits simples pouvant se rapprocher et 1 chambre avec 2 lits superposés. Draps et serviettes inclus. Cuisine équipée notamment avec lave-vaisselle. Salle d'eau adaptée. Salon de jardin et terrasse semi-couverte.



6 Avenue des Becs « Les Mouettes »

85270 SAINT HILAIRE DE RIEZ

☎ 02 51 58 21 26

💻 www.campingpommedepin.fr

✉ info@campingpommedepin.fr

SAINT JEAN DE MONTS

Camping

LE BOIS MASSON****



siblu
villages



Ce camping à l'ambiance conviviale et familiale est équipé d'un beau complexe aquatique surveillé. Il dispose également de nombreux équipements comme un terrain de pétanque et des tables de ping-pong.

 ouvert d'avril à novembre



ACCES A L'ETABLISSEMENT :

- 1 place réservée sur le parking à 10 mètres de l'accueil



ACCUEIL - RECEPTION :

- Réception accessible
- Comptoir abaissé



ESPACES COMMUNS / SERVICES COMMUNS :

- Bar et restaurant accessibles
- Terrasse du restaurant accessible
- Blocs sanitaires adaptés et accessibles



PISCINE :

- Piscine accessible avec un accès réservé aux fauteuils roulants
- Chaise de mise à l'eau disponible
- Baignade surveillée par une équipe qualifiée



EQUIPEMENT DES LOGEMENTS :

1 mobil-home adapté aux normes PMR – IRM life



Ce camping est idéalement situé pour explorer l'île de Noirmoutier et l'île d'Yeu, visiter le zoo des Sables d'Olonne, découvrir la biodiversité du marais breton vendéen, parcourir la dune et la forêt, à vélo ou à pied, ou flâner à Nantes !

149 rue des Sables

85160 SAINT JEAN DE MONTS

 02 51 58 62 62

 www.siblu.fr/camping-le-bois-masson

 bmreception@siblu.fr

SAINT JEAN DE MONTS

Camping

LE BOIS JOLY****



Véritable zone de loisirs, à deux pas de l'océan, le camping Le Bois Joly a de quoi ravir toute la famille. Que ce soit la restauration, la piscine ou les animations, il y en a pour tous les goûts.

 ouvert d'avril à septembre



ACCES A L'ETABLISSEMENT :

- 1 place réservée sur le parking extérieur devant la réception



ACCUEIL - RECEPTION :

- Espace réception accessible
- Comptoir abaissé
- Vitrophanie sur la porte d'accueil et les baies vitrées de la réception



ESPACES COMMUNS / SERVICES COMMUNS :

- Bar accessible et extrémité du comptoir abaissé
- Sanitaires du bar accessibles
- Douche et toilettes adaptés dans chaque bloc sanitaire
- Club enfant accessible



ESPACES COMMUNS / SERVICES COMMUNS :

- Piscine accessible par un portillon
- Absence de pédiluve et de système de mise à l'eau
- Piscine surveillée en juillet et en août



EQUIPEMENT DES LOGEMENTS :

1 mobil-home Hélios adapté aux normes PMR et accessible par une rampe avec place de parking privative.

D'une capacité de 4 personnes (3 adultes et 1 enfant), ce mobil-home est composé de 2 larges chambres.

La douche dispose d'une barre d'appui.

Les sanitaires sont à hauteur réglementaire avec une porte coulissante et une barre d'appui.



Camping le plus proche du centre-ville de Saint Jean de Monts, à seulement 1.7 kilomètre, Le Bois Joly dispose de sanitaires chauffés et de 3 laveries.

Le camping dispose d'accès WIFI gratuit au Bar/Restaurant, et payant sur l'ensemble des emplacements du camping.

46, Route de Notre Dame de Monts

85160 SAINT JEAN DE MONTS

 02 51 59 11 63

 www.camping-leboisjoly.com

 info@camping-leboisjoly.com

SAINT JEAN DE MONTS

Camping

LA BUZELIERE****



En lisière de forêt, le camping familial La Buzelière est à la fois proche de la mer et à 2 pas du centre-ville. Grâce à son parc de 2 hectares les 118 logements, calmes et intimistes sont sur des emplacements bien délimités par de vives haies.

 ouvert de mai à septembre



ACCES A L'ETABLISSEMENT :

- 1 place réservée sur le parking de l'établissement



ACCUEIL - RECEPTION :

- Espace accueil accessible par la terrasse avec une rampe



ESPACES COMMUNS / SERVICES COMMUNS :

- Bar accessible par une rampe
- Restaurant et snack accessibles
- Sanitaires communs accessibles et adaptés



PISCINE :

- Pourtour de la piscine accessible par le pédiluve
- Absence de système de mise à l'eau



EQUIPEMENT DES LOGEMENTS :

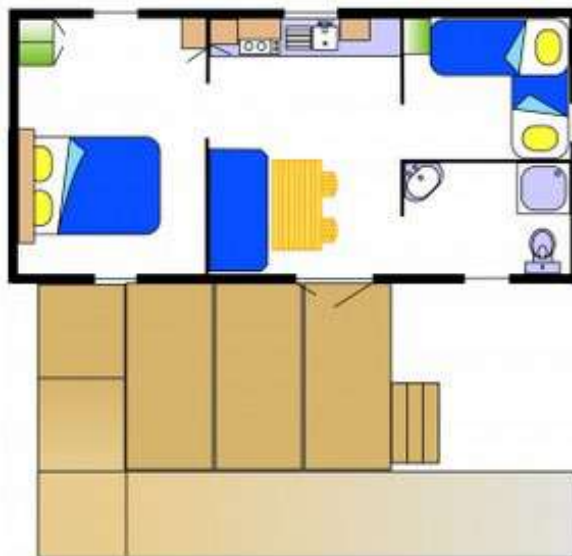
1 mobil-home Ophéa adapté aux normes PMR

D'une capacité de 4 à 6 personnes (dont 2 personnes à mobilité réduite) ce mobil-home est composé de 2 chambres.

La douche dispose d'une barre d'appui.

Les sanitaires sont à hauteur réglementaire avec une barre d'appui.

La cuisine est dotée d'un réfrigérateur-congélateur et d'une plaque de cuisson 4 feux de gaz.



Le camping est situé à proximité de plusieurs espaces naturels protégés : la forêt domaniale des Pays de Monts, une plage immense et le Marais Breton Vendéen. Le cadre est très agréable pour des vacances reposantes.

79, Route de Notre Dame

85160 SAINT JEAN DE MONTS

 02 51 58 64 80

 www.buzeliere.com

 info@buzeliere.com

SAINT JEAN DE MONTS

Camping

LES SIRÈNES****



Le camping Les Sirènes vous propose des services de qualité, des équipes souriantes et chaleureuses, des hébergements tout confort et bien évidemment des activités du matin au soir pour toute la famille.



ouvert de mai à septembre



ACCES A L'ETABLISSEMENT :

- 2 places réservées sur le parking extérieur



ACCUEIL - RECEPTION :

- Espace réception accessible
- Comptoir abaissé



ESPACES COMMUNS / SERVICES COMMUNS :

- Bar, restaurant et snack accessibles
- Tous les espaces communs sont accessibles (rénovés en 2022)
- 2 blocs sanitaires communs accessibles et adaptés (douche et WC)



PISCINE :

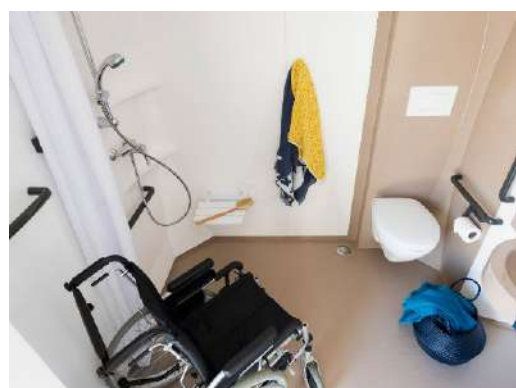
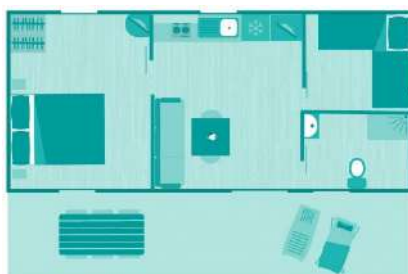
- Terrasse de la piscine accessible par portillon sur demande
- Présence d'un maitre-nageur
- Présence d'un système de mise à l'eau



EQUIPEMENT DES LOGEMENTS :

2 mobil-homes adaptés aux normes PMR (26 m² et 34 m²) : 4 et 6 personnes (dont un climatisé) avec places de parking privatives.

Ces 2 mobil-homes sont accessibles par une rampe en bois et une terrasse couverte. Dans la cuisine, l'électroménager est à une hauteur adaptée. Les portes sont coulissantes. La salle d'eau est adaptée avec une douche à l'italienne disposant d'un siège à dossier amovible. Les sanitaires sont adaptés avec une barre d'appui.



Situé au cœur de la ville de Saint-Jean-de-Monts, le camping Les Sirènes vous accueille dans une forêt domaniale de 15 hectares et à seulement 700 mètres de l'océan Atlantique.

71, avenue des Demoiselles
85164 SAINT JEAN DE MONTS

☎ 02 51 58 01 31

www.yellohvillage.fr/camping/les_sirenes

SAINT JEAN DE MONTS

Camping

LA MÉNARDIÈRE**



La Ménardière est un camping sans prétention qui cache de solides qualités d'accueil. L'idée c'est de se sentir un peu chez soi et beaucoup ailleurs, pour passer de vraies vacances.

 ouvert d'avril à septembre



ACCES A L'ETABLISSEMENT :

- 1 place réservée sur le parking près de l'accueil



ACCUEIL - RECEPTION :

- Réception accessible par une rampe
- Comptoir adapté



ESPACES COMMUNS / SERVICES COMMUNS :

- Salle de télévision accessible par une rampe
- Salle d'eau commune accessible et équipée
- 1 bloc sanitaire disposant d'une douche adaptée avec un siège
- Evier adapté pour passage d'un fauteuil roulant



EQUIPEMENT DES LOGEMENTS :

1 mobil-home adapté aux normes PMR

D'une capacité de 4 personnes, ce mobil-home est accessible par une rampe d'accès et une terrasse en bois.

Les portes sont coulissantes.

Chaque pièce dispose de zones de retournement avec des équipements préconisés par le label Tourisme & Handicap.

La salle d'eau est adaptée avec une douche à l'italienne disposant d'un siège et des sanitaires avec une barre d'appui.

La cuisine dispose d'un plan de travail abaissé.

La deuxième chambre dispose de 2 lits simples dont 1 peut se glisser sous l'autre en tiroir



Le camping de la Ménardière se situe à 6km de Saint Jean de Monts et à 1km de Notre Dame de Monts. La plage de sable fin, à 800m du camping, est accessible à travers la forêt de pins.

Route de Notre Dame

85160 SAINT JEAN DE MONTS

☎ 02 51 58 86 92

☎ 06 07 95 76 88

💻 www.camping-la-menardiere.fr

✉ camping.menardiere@free.fr

SAINT JEAN DE MONTS

Camping LES PINÈDES DE LA CAILLAUDERIE**



Au Camping des Pinèdes de la Caillauderie vous serez reçu en toute simplicité, avec comme proposition : vous détendre dans un environnement préservé, propice à l'échange et la convivialité.



ouvert d'avril à septembre



ACCES A L'ETABLISSEMENT :

- 1 place aménagée sur le parking proche de l'accueil



ACCUEIL - RECEPTION :

- Réception accessible
- Comptoir adapté et disposant d'un éclairage renforcé



ESPACES COMMUNS / SERVICES COMMUNS :

- 3 Blocs sanitaires adaptés et accessibles



PISCINE :

- Piscine accessible par le pédiluve (y compris fauteuil roulant)
- Présence d'un transat de mise à l'eau
- Les marches du bassin sont de couleurs contrastées
- Espace bien-être avec sauna et hammam et salle de soin accessible PMR



EQUIPEMENT DES LOGEMENTS :

1 mobil-home adapté aux normes PMR (31 m²) avec place de parking privative.

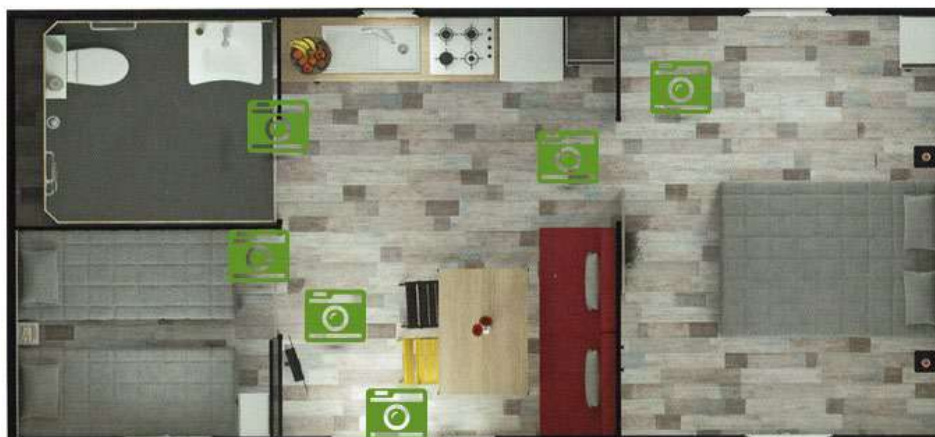
D'une capacité de 4 à 6 personnes, ce mobil-home est situé à l'emplacement n°3, proche de l'accueil.

Il est accessible par un plan incliné en bois et une terrasse couverte.

Les portes intérieures sont coulissantes et de grandes largeurs.

La salle d'eau et la cuisine sont adaptées.

Possibilité d'ajouter un kit bébé sur demande



Espace bien-être

111 Route de la Caillauderie
85160 SAINT JEAN DE MONTS

☎ 02 51 58 23 76

💻 www.camping-pinedes-caillauderie.com

✉ camping.pinedes.caillauderie@gmail.com

SAINT JEAN DE MONTS

Camping
LE CHENAL

« Le Chenal » est un camping familial. Il est situé à environ 900 m de la plage des Mouettes, en bordure de la forêt domaniale



ouvert toute l'année



ACCES A L'ETABLISSEMENT :

- 1 place aménagée sur le parking proche de l'accueil



ACCUEIL - RECEPTION :

- Réception accessible
- Comptoir adapté et disposant d'un éclairage renforcé



ESPACES COMMUNS / SERVICES COMMUNS :

- 3 Blocs sanitaires adaptés et accessibles



PISCINE :

- Piscine accessible par le pédiluve (y compris fauteuil roulant)
- Présence d'un transat de mise à l'eau
- Les marches du bassin sont de couleurs contrastées
- Espace bien-être avec sauna et hammam et salle de soin accessible
PMR



EQUIPEMENT DES LOGEMENTS :

1 mobil-home adapté aux normes PMR avec place de parking privative.

D'une capacité de 4 à 6 personnes, il est accessible par un plan incliné et se compose de 2chambres, d'une salle d'eau et WC séparés. Le coin cuisine comporte un réfrigérateur combiné, des plaques de cuisson au gaz, micro-ondes, cafetière et lave-vaisselle.

78 Avenue des Epines

85160 SAINT JEAN DE MONTS

 02 35 21 69 63

 [Camping Le Chenal](#)

 camping.pinedes.caillauderie@gmail.com

LE PERRIER

Camping LA LOIRE FLEURIE**



Proche des plages de Saint Jean de Monts et de Noirmoutier, venez profitez du calme en pleine nature au cœur du marais breton vendéen.



ouvert toute l'année



ACCES A L'ETABLISSEMENT :

- 1 place de parking réservée près de la réception



ACCUEIL - RECEPTION :

- Réception accessible



ESPACES COMMUNS / SERVICES COMMUNS :

- Blocs sanitaires communs accessible avec douche et WC adaptés



EQUIPEMENT DES LOGEMENTS :

1 chalet adapté aux normes PMR avec place de parking privative.

« La Rose Trémière » est un charmant chalet de 38 m² avec une terrasse couverte de 14m². D'une capacité de 4 à 6 personnes, ce chalet dispose de 2 chambres. Une première avec un lit double et une seconde avec 2 lits simples. A noter qu'1 lit rétractable est accessible dans le coin séjour. Les sanitaires privatifs au logement sont entièrement adaptés.



Le camping La Loire Fleurie près de Saint Jean de Monts développe un côté nature et authentique tout en mettant en place un maximum d'actions écologiques.

60 chemin de la Jalonnère

85300 LE PERRIER

☎ 02 44 36 63 47

☎ 06 06 45 90 45

💻 www.camping-laloirefleurie.com

✉ contact.laloirefleurie@gmail.com

LE PERRIER

Camping

Le Jardin du Marais***



DOMAINE
LE JARDIN DU MARAIS



Vivez une expérience nature unique sur de grands espaces au cœur du marais du Perrier.



ouvert toute l'année



ACCES A L'ETABLISSEMENT :

- 1 place de parking dédiée à côté de l'accueil



ACCUEIL - RECEPTION :

- Réception accessible sans marches
- Présence d'un comptoir abaissé



ESPACES COMMUNS / SERVICES COMMUNS :

- Piscine : accès autour du bassin
- Un côté du bar est abaissé
- WC et douches adaptés dans les blocs sanitaires

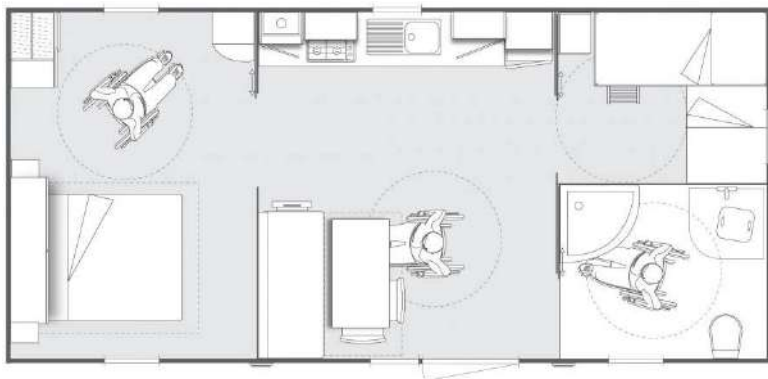


EQUIPEMENT DES LOGEMENTS :

Mobil home O'hara Life PMR 2 chambres pour les personnes à mobilité réduite – Salon-repas avec grande cuisine équipée, salle d'eau avec toilette adaptée, terrasse bois semi-couverte sur un grand emplacement délimité et ombragé avec rampe d'accès. Place de parking dédiée à cet hébergement.

Equipements :

- 1 cuisine avec grand réfrigérateur-congélateur, plaque de cuisson, four micro-ondes,
- 1 coin salon avec TV, table et chaises repas
- 1 chambre 2 lits 80 x 190 (possibilité d'installer un lit médicalisé), rangements et TV,
- 1 chambre avec 1 lit 80 et 1 lit 70 (enfant uniquement) superposé croisé, volets roulants dans les chambres
- 1 salle d'eau (lavabo, douche PMR, WC rehaussé)
- Salon de jardin sur grande terrasse bois, bains de soleil



Profitez également de l'étang de pêche loisirs dans le camping et des équipements (piscine, toboggans) et animations.

208 route de Saint Gilles

85300 LE PERRIER

 02 51 68 09 17

 www.camping-le-jardin-du-marais.com

 iledumarais@outlook.fr