

CHIFFRES CLÉS 2022



l'horizon pour seule limite

paysdesaintjeandemonts.fr

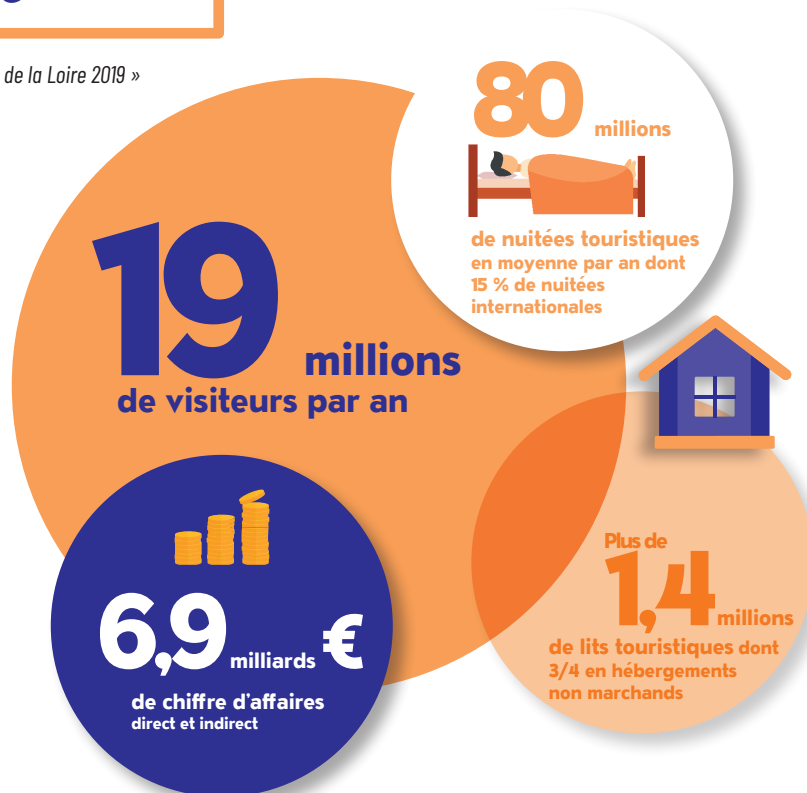
Suivez-nous sur   



PAYS DE
SAINT JEAN
DE MONTS
— VENDÉE Océan

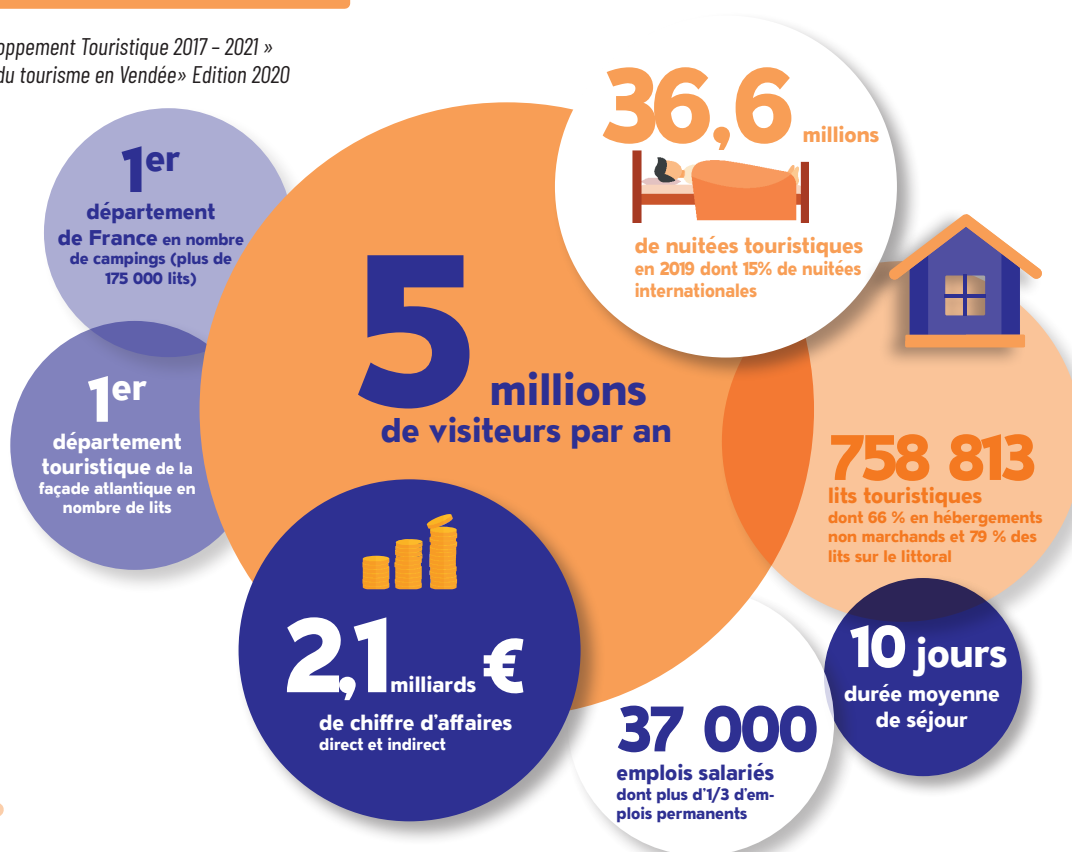
Le tourisme en région Pays de la Loire

Source : « Chiffres clés du tourisme des Pays de la Loire 2019 »

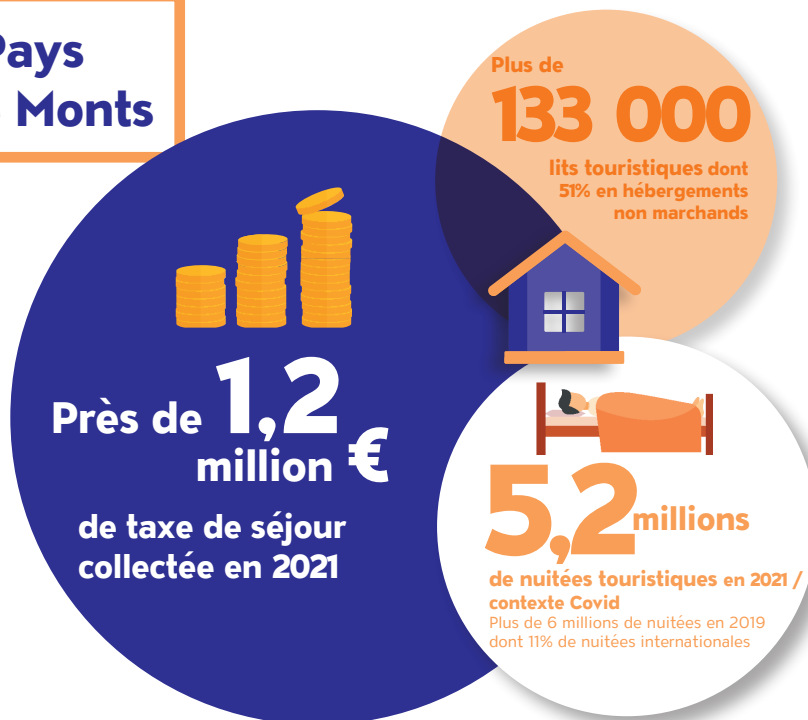


Le tourisme en Vendée

Sources : « Schéma de Développement Touristique 2017 - 2021 »
« Les chiffres clés du tourisme en Vendée » Edition 2020



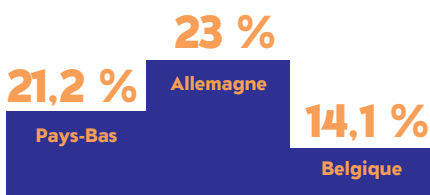
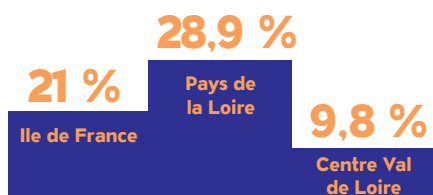
Le tourisme au Pays de Saint Jean de Monts



■ Touristes

Français **92,5 %**

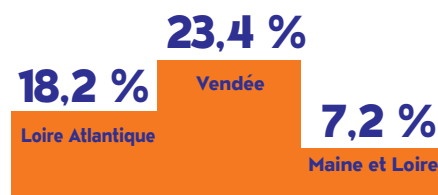
Etrangers **7,5 %**



Royaume-Uni **8,5 %**

■ Excursionnistes

Français **94,5 %**

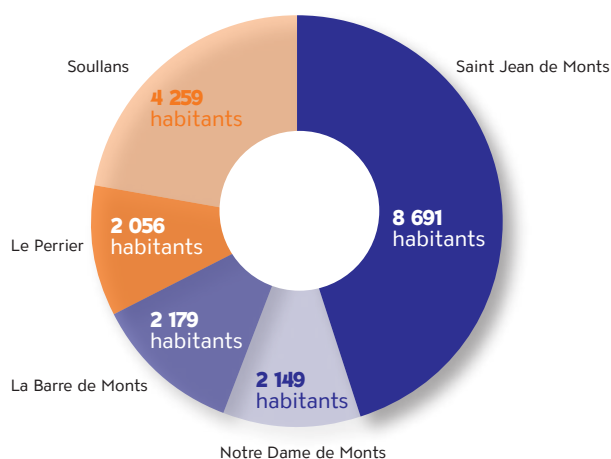


Carte d'identité du Pays de Saint Jean de Monts

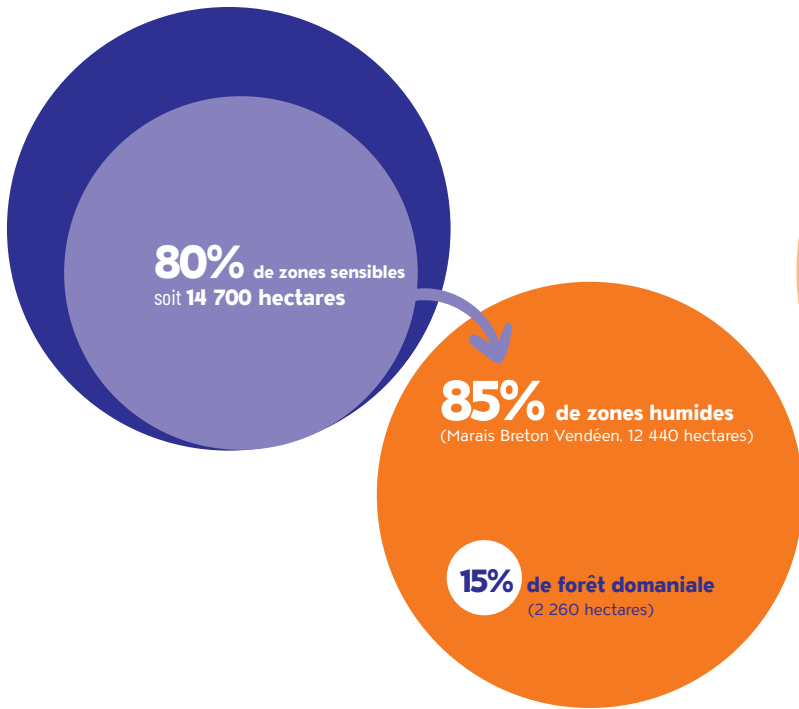


■ Population communale

Pays de Saint Jean de Monts : **19 339 habitants**



■ Espaces naturels sensibles



■ Plages



■ Marques et labels



■ Démarches qualifiantes animées par l'office de tourisme intercommunal



Hébergements

Méthode de calcul de la capacité en lits touristiques

- Capacité réelle lorsque connue
 - Aires de camping-cars : nombre d'emplacements x2
- Dans les autres cas, calcul sur la base des ratios établis par le Ministère du Tourisme :
- Hôtels : nombre de chambres x2
 - Campings : nombre d'emplacements x3
 - Résidences de tourisme : nombre de logements x5
 - Villages vacances : capacité en nombre de lits
 - Hébergements collectifs : capacité en nombre de lits
 - Meublés de tourisme : nombre de meublés x4
 - Chambres d'hôtes et chambres chez l'habitant : nombre de chambres x2

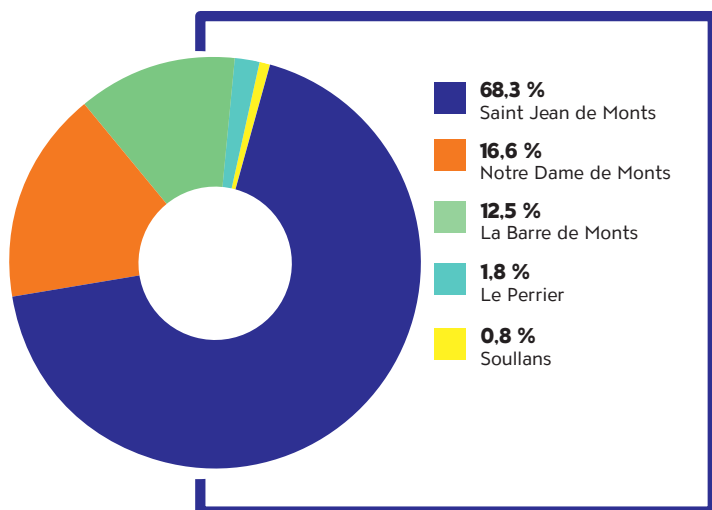
Chiffres arrêtés au 1^{er} janvier 2022

■ Hébergements non marchands



Selon INSEE 2018

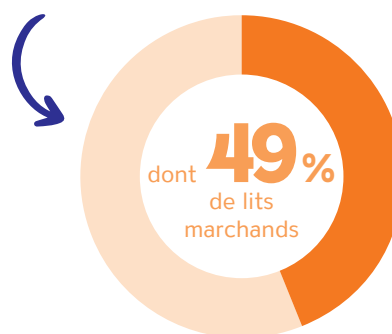
■ Répartition du nombre de lits touristiques marchands par commune



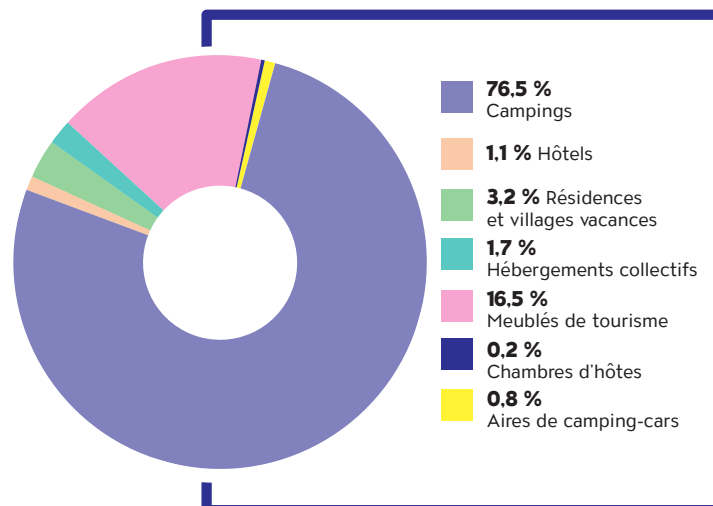
16 405 hébergements touristiques



133 880 lits touristiques



■ Répartition du nombre de lits touristiques marchands par type d'hébergement

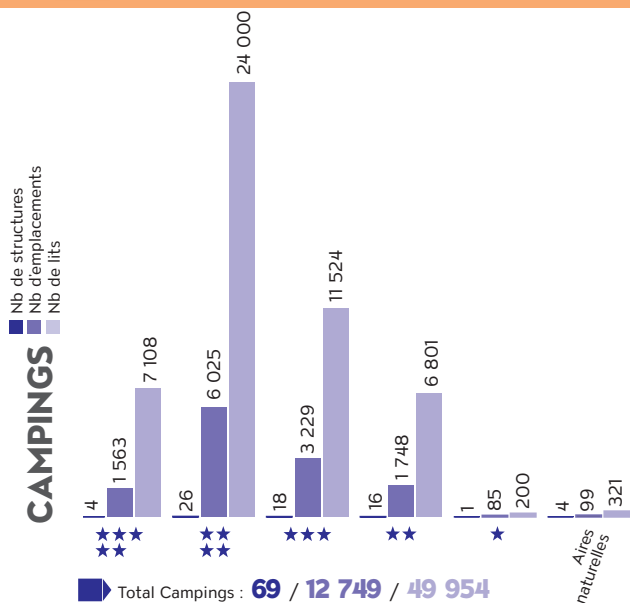


■ Hébergements marchands

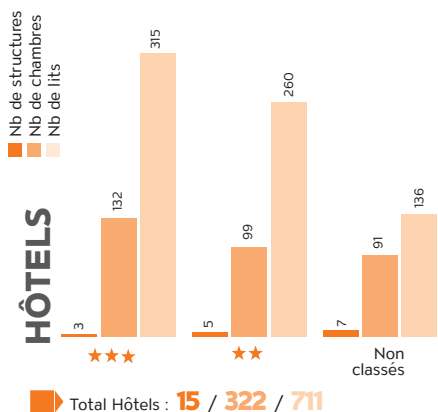
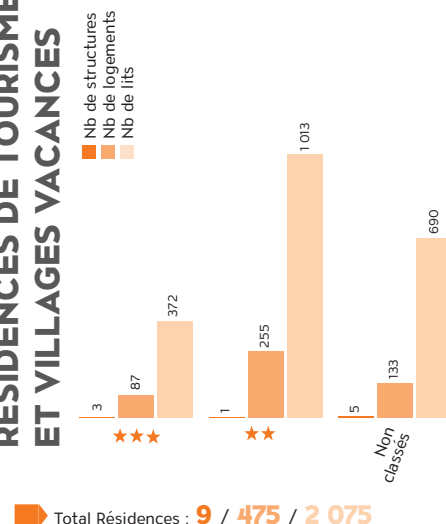


Plus de **97%**

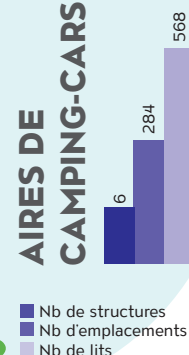
de l'offre en hébergements touristiques marchands est concentrée sur les **3 communes littorales**.



RÉSIDENCES DE TOURISME ET VILLAGES VACANCES



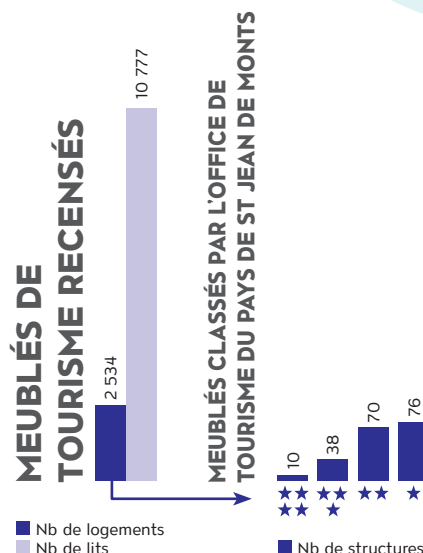
AIRES DE CAMPING-CARS



HÉBERGEMENTS COLLECTIFS



MEUBLÉS DE TOURISME RECENSÉS



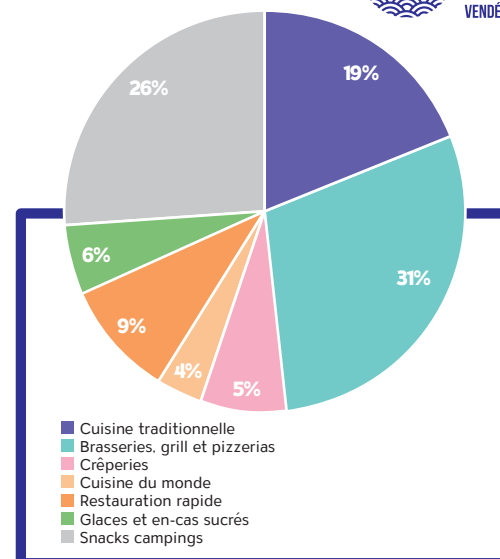
CHAMBRES D'HÔTES RECENSÉES



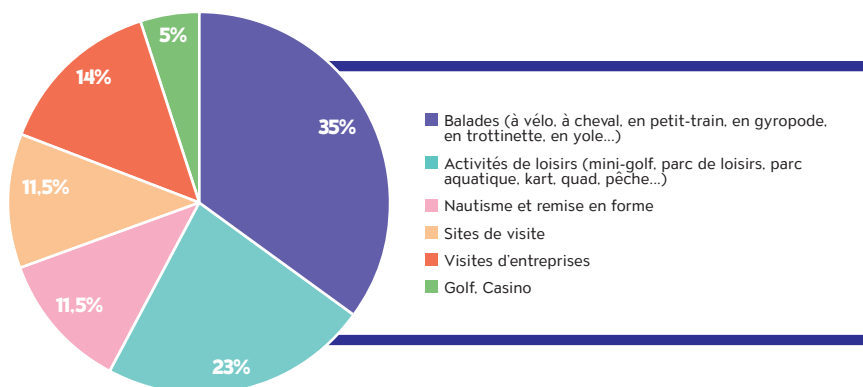
Restauration



Environ
175
établissements
de restauration



Sites de visite et activités de loisirs



■ Fréquentation des sites de visite intercommunaux en 2019

+ de **28 000** entrées

LE **DAVIAUD**

+ de **22 000** entrées

Biotopia
LE MONDE DU
LITTORAL ET DE LA FORÊT

+ de **20 000** entrées

Kulmino
LE PANORAMA SPECTACULAIRE

+ de **5 000** entrées

Musée Charles Milcendeau
PEINTRE VOYAGEUR

+ de **2 000** entrées

Déambul
BALADE EN YOLE ET CALÈCHE