

LOISIRS ET ACTIVITÉS

23 OCTOBRE AU 5 NOVEMBRE 2023

SAINT JEAN DE MONTS - NOTRE DAME DE MONTS - LA BARRE DE MONTS/FROMENTINE - SOULLANS - LE PERRIER

je découvre le territoire



Notre Dame de Monts...

Jardin du vent

02 28 11 26 43

Au pied d'un curieux moulin coiffé de voiles, se cache un jardin original qui offre à ses visiteurs une promenade artistique amusante et instructive.
Ouvert du mercredi au vendredi de 10h à 12h et de 14h à 17h et le samedi de 14h à 17h.
Gratuit

Biotopia

02 28 11 20 93

Explorez le monde du littoral et de la forêt et découvrez ce qui se cache sous vos pieds, dans le ciel, sous l'eau...
Ouvert tous les jours sauf le lundi et mardi, de 14h à 18h.
Réservation obligatoire (dernière admission 17h).
Tarifs : 7€, réduit 5€ (étudiant, famille nombreuse...), enfant de 6 à 17 ans : 4€, gratuit moins de 6 ans.
Parcours Nagomi : 15€ (14€ prix OT avec pass patrimoine)
>Réduction à l'Office de Tourisme avec pass patrimoine



Kulmino

02 51 58 86 09

Découvrez une vue imprenable depuis la plateforme panoramique à 70 mètres du sol.
Tarifs : 5€ (4,50€ prix OT avec pass patrimoine), enfant de 6 à 17 ans : 4€, gratuit moins de 6 ans.
>Réduction à l'Office de Tourisme avec pass patrimoine

La Barre de Monts...

Le Daviaud

02 51 93 84 84

Galerie "le marais et les hommes" + parcours extérieur complet. Durée visite 2h
Ouvert du mardi au dimanche de 14h à 18h sauf le lundi (dernière admission 17h).
Tarifs : 7€ (5,60€ prix OT avec pass patrimoine), réduit 5,60€, enfant de 6 à 17 ans : 4,90€, gratuit moins de 6 ans.
>Réduction à l'Office de Tourisme (avec pass patrimoine)



Soullans...

Le Musée Milcendeau

02 51 35 03 84

Découverte de l'univers insolite de Milcendeau peintre du marais
Ouvert du mercredi au dimanche de 14h à 18h (dernière admission 17h).
Tarifs : 5€ (4,50€ prix OT), enfant : 4€, gratuit moins de 6 ans.
>Réduction à l'Office de Tourisme avec pass patrimoine



Un guide en Vendée

Randos et balades guidées sur le territoire du Pays de St Jean de Monts
06 62 21 90 14
Programme disponible à l'Office de Tourisme
>Réservations possibles dans les Offices de Tourisme

L'Île d'Yeu...

Compagnie Yeu Continent

02 51 49 59 69

Traversées en bateau pour l'Île d'Yeu au départ de Fromentine
>Réservations possibles dans les Offices de Tourisme

Compagnie Vendéenne

02 51 60 14 60

Traversées en bateau pour l'Île d'Yeu au départ de Fromentine
>Réservations possibles dans les Offices de Tourisme

Lilavélo

02 51 58 73 67

Location de vélo sur l'île d'Yeu
Ouvert de 9h à 12h et de 14h à 18h

ID Bus

www.mairie.ile-yeu.fr

Ticket valable 1 heure après oblitération.
Tarifs : 2,50€, 2€ enfant moins de 12 ans (dans le bus), 15€ carnet de 10 tickets
Vente à l'Office de Tourisme, maison de la presse, bar tabac St Sauveur, camping municipal, Office de Tourisme de l'île d'Yeu

Grand Parc du Puy du Fou - Les Epesses

0 820 09 10 10

Ouvert tous les jours de 9h30 à 22h30 sauf le 5 nov, fermeture 19h (et donc tarif spécial pour le 5 nov).
Tarifs journée :
*adulte : 42€ au lieu de 53€ si réservation avant 72h qui précède la visite
*enfant de 3 à 13 ans : 30€ au lieu de 37€ si réservation avant 72h qui précède la visite
>Réservations dans les Offices de Tourisme

L'Île aux artisans à Sallertaine

Au coeur du marais, laissez-vous guider dans les ruelles de ce village labellisé «Ville et métiers d'art»
Une dizaine de sites et ateliers sont ouverts à l'année.



La route du sel à Sallertaine

02 51 93 03 40

Balades accompagnées et commentées en canoë dans le marais de Sallertaine. Sur réservation.

>Réservations possibles dans les Offices de Tourisme, tarif réduit avec le pass patrimoine

L'île O Pain à Sallertaine

06 15 43 21 39 ou 02 51 35 40 58

Découvrez le savoir faire de Olivier à travers les ateliers Pains et Sablés.

Tarifs : de 13€ à 16€

>Réservations possibles dans les Offices de Tourisme, tarif réduit avec le pass patrimoine

Château-musée de Noirmoutier à Noirmoutier

02 51 39 10 42

Ouvert tous les jours sauf le mardi de 10h à 12h30 et de 14h30 à 18h.

Tarifs : 8€, enfant de 6 à 17 ans : 5€, gratuit pour les moins de 6 ans



Fromagerie Beillevaire à Machecoul

02 72 74 08 30

La fromagerie ouvre les portes de ses ateliers où vous pourrez assister à la fabrication des produits maison.

Visite libre sans réservation : 30 mn à 2h du lundi au vendredi

de 10h à 18h30

Tarifs : 3€, plus de 5ans : 1,5 €

Visites guidées : 10h. Durée de la visite : 1h

Tarifs : 8,50€, enfant à partir de 5 ans 5€, gratuit moins de 5 ans



Zoo des Sables aux Sables d'Olonne

02 51 95 14 10

Ouvert tous les jours de 13h30 à 18h30 (17h30 au passage à l'heure d'hiver)

Tarifs : 18€ (16,40€ prix OT), enfant de 3 à 10 ans : 14€ (12,30€ prix OT), gratuit moins 3 ans, demandeur d'emploi, handicap 17€ avec justificatif

>Réduction avec réservation à l'Office de Tourisme



Aquarium de Vendée à Talmont Saint Hilaire

02 51 32 30 00

Plus de 400 espèces de poissons sans oublier les animations qui raviront petits et grands.

Ouvert tous les jours de 10h à 12h30 et de 14h à 18h.

Tarifs : 15,80€, enfant de 13 à 17 ans : 13,80€, enfant de 3 à 12ans : 11,80€, gratuit moins de 3 ans.



Moulin des gourmands à Saint Révérend

02 51 60 16 72

Visite guidée du moulin en activité.

Ouvert du mardi au samedi de 14h à 17h jusqu'au 5 novembre.

Visite guidée (45 mn) : 6€, enfant de 5 à 12ans : 3€ gratuit moins 5 ans, sur réservation

Le 31 octobre : visite du moulin, chasse aux citrouilles (3-12ans), jeu de pistes... de 10h à 12h30 et de 14h à 17h

Entrée à tarif réduit pour les personnes déguisées.

Vélorail à Commequiers

02 51 54 79 99

Ouvert du mardi au samedi de 9h30 à 13h30

Location de 2h30.

Départs à 10h et 14h.

Tarifs : 27€ par draine pour 2 à 4 personnes + 1 enfant de moins de 12 ans - Réservation obligatoire par téléphone ou sur www.velorails-vendee.fr



Vendée miniature à Brétignolles sur mer

02 51 22 47 50

Voyage au coeur d'un village miniature de Vendée

Ouvert tous les jours de 14h à 18h30.

Tarifs : 11€ (10€ prix OT), enfant de 4 à 12 ans : 6,50€

>Réduction à l'Office de Tourisme



Historial de la Vendée aux Lucs sur Boulogne

02 28 85 77 77

Ouvert tous les jours de 10h à 18h

Tarifs : 8€, gratuit moins 18 ans



Abbaye de Nieul sur l'Autize

02 51 53 66 66

Ouvert tous les jours (fermé le mardi) de 10h à 12h30 et de 14h à 18h.

Tarifs : 6€, réduit : 4€, 12 à 25 ans : 4€, gratuit moins de 12 ans.



Abbaye de Maillezaïs

02 51 53 66 80

Ouvert tous les jours (fermé le mardi) de 10h à 12h30 et de 14h à 18h.

Tarifs : 6€, réduit : 4€, 12 à 25 ans : 4€, gratuit moins de 12 ans.



Saint Nazaire, le port de tous les voyages

02 28 540 640

Laissez-vous transporter dans l'univers de la magie des paquebots, sous-marin Espadon, Ecomusée, chantiers navals.

Tarifs :

-Espadon : 12€ (11€ prix OT), 4 à 17ans : 6€

-Ecomusée : 5€ (4€ prix OT), 4 à 17 ans : 2,50€

-Escal'Atlantic : 15€ (14€ prix OT), 4 à 17ans : 7,50€

-Centre éolien : Eol est le premier site de visite entièrement dédié à la grande aventure de l'éolien en mer (sans réservation) : 6€ (5€ prix OT), 4 à 17ans : 3€

-Chantier de l'Atlantic : 19€ (18€ prixOT), 4 à 17ans : 9,50€

-Pass'Port 2 visites(Escal'Atlantic+EcoMusée ou

Espadon+EOL :

: 16€, 4 à 17ans : 3€

-Forfait (Ecomusée + Escal'Atlantic + Espadon + Eol) : 25€

(23€ prix OT), 4 à 14ans : 12,50€.

Ouvert tous les jours de 10h à 13h et de 14h à 18h

>Réduction à l'Office de Tourisme



Planète Sauvage à Port Saint Père

02 40 04 82 82

Piste Safari de 10 km, à parcourir avec son véhicule ou en Raid 4x4 (pour une visite guidée en option), et une partie piétonne aux 4 univers différents.

Ouvert tous les jours de 10h à 18h.

Tarifs : 28,50€ (24,90€ prix OT), enfant de 3 à 12 ans : 22€

(18€ prix OT), gratuit moins de 3 ans.

>Réduction à l'Office de Tourisme

Le Logis de la Chabotterie à Saint Sulpice Le Verdon

02 51 42 81 00

Ouvert tous les jours (fermé le mardi) de 10h à 12h30 et de 14h à 18h.

Tarifs : 7€/réduit 5€, jeune de 12 à 25 ans : 5€/réduit 3€,

gratuit moins de 12 ans.



QUAND IL PLEUT

Musée du chocolat à La Roche sur Yon

02 51 24 22 44

La chocolaterie Gelencser vous invite à un voyage chocolaté à travers le temps. Plongez dans l'histoire du cacao.

Du mardi au samedi de 9h30 à 18h

Dernière entrée 1h avant la fermeture

Tarifs : 8€, enfant de 7 à 12 ans : 4€, gratuit moins de 6 ans.



Escale pêche à St Gilles Croix de Vie

02 28 17 79 88

Une visite au musée à ne pas manquer, en immersion dans les coulisses de la filière pêche et le quotidien des marins-pêcheurs.

Ouvert mardi, jeudi, vendredi de 10h à 13h et de 14h30 à 18h30

Mercredi, samedi de 14h30 à 18h30

Tarifs : 7€, enfant de 6 à 12 ans : 4€, gratuit moins de 6 ans



Atelier de la sardine à St Gilles Croix de Vie

02 51 55 68 08

Pour tout savoir sur la sardine vendéenne et sur La Perle des Dieux.

Du 25 octobre au 29 octobre, ouvert du mardi au samedi de 10h à 13h et de 14h30 à 18h30. Fermeture du musée 1 heure avant la boutique.

Accès libre



Le Potager Extraordinaire à La Roche sur Yon

Ouvert tous les jours du 21 octobre au 5 novembre de 10h à 18h.

Halloween au potager du 28 au 31 octobre : voyage à travers les 5 continents pour découvrir Halloween à travers le monde.

Tarifs : 14.50€ (13€ prix OT), enfant de 5 à 15 ans : 9€ (8€ prix OT), gratuit moins de 5 ans

>Réduction à l'Office de Tourisme

je découvre la pêche

Aux alentours...

L'Amiral des côtes à Beauvoir sur Mer

06 87 19 09 64

Pêche en mer au départ du Port du Bec



je sors

Saint Jean de Monts...

Casino

02 51 26 55 00

Machines à sous, boule, blackjack, roulette anglaise électronique, ...

Ouvert tous les jours du lundi au jeudi de 10h à 2h, vendredi de 10h à 3h, samedi de 10h à 4h et dimanche de 10h à 3h.

je me détends

Notre Dame de Monts...

Bibliothèque au Jardin du vent

02 28 11 26 43

Ouvert du mercredi au vendredi de 10h à 12h et de 14h à 17h.

Samedi de 14h à 17h



Cinéma Les Yoles

02 28 11 61 78

Programme à retirer dans nos Offices de Tourisme ou sur le site cinema-lesyoles.fr.



Jungle Spa

06 74 48 92 48

Sur réservation



La Barre de Monts...

Médiathèque La Boussole

02 51 68 84 86

Ouvert le mardi et le vendredi de 16h30 à 18h30, le mercredi de 10h30 à 12h30 et de 15h à 17h30. Le samedi de 10h30 à 12h30.



Soullans...

Bibliothèque municipale

02 28 17 26 83

Ouvert le mardi de 16h à 19h, mercredi de 9h30 à 13h et de 14h à 18h, vendredi de 15h à 18h et samedi de 9h30 à 13h.

Postes d'accès à internet gratuit pendant 1h.



Le Perrier...

Bibliothèque municipale

02 51 55 58 03

Ouvert le mardi au vendredi de 14h à 17h30 et le samedi de 10h à 12h.



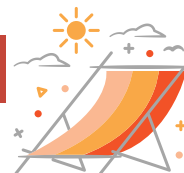
Saint Jean de Monts...

Médiathèque-Espace culturel

02 51 58 91 12

Ouvert lundi, mardi de 14h à 18h. Mercredi de 10h à 13h et de 14h à 18h. Vendredi de 15h à 19h. Samedi de 10h à 17h.

Postes d'accès à internet gratuit pendant 1h.



Ciné Monts

02 51 58 11 64

Séances quotidiennes. Programme à retirer dans nos Offices de Tourisme ou sur le site cinemonts.fr



Océabul

02 28 11 00 00

Centre aquatique : bassin balnéo équipé d'une bouée à bulles, cascade col de cygne, sauna, hammam, ... Réservations sur réservation.

Ouvert du lundi au vendredi de 10h à 20h

Samedi et dimanche de 10h à 13h et de 15h à 18h.

Tarifs : résidents : 5€, enfant de 3 à 12 ans : 3,70€, gratuit pour les moins de 3 ans.

Non résidents : 6,30€, enfant de 3 à 12 ans : 4,55€, gratuit moins de 3 ans.



Ludothèque

02 51 59 09 16

Location de jeux de société

Ouvert le lundi, mercredi, vendredi de 10h à 12h et de 14h à 17h.



Thalasso & Spa Valdys

02 51 59 18 18

Soins sur réservation.

Accueil ouvert tous les jours de 8h30 à 19h30.





Saint Jean de Monts...

Comme un air d'aventure

Balade en forêt avec livret, adaptée aux 6-12 ans.

Distance : 5,2 Km

Livret 2€ - En vente à l'Office de Tourisme

Parcours d'orientation

4 parcours possibles. Accessible dès 6 ans.

A l'aide d'une carte détaillée, partez en famille à la recherche de balises cachées. Nord ? Sud ? Saurez-vous vous repérer sur cette carte ?

Premier parcours gratuit et les suivants à 0,50€ le parcours

Cartes à retirer à l'Office de Tourisme de St Jean de Monts

L'enquête de La Crim'

Menez l'enquête policière dans la ville... Boucle de 5,5 km -

Conseillé à partir de 8 ans

Tarif : 8€ - Caution 50€ - Sur réservation - Malette à retirer à l'Office de Tourisme

Le vol de la perle Impinpin

De nouveaux éléments permettent de rouvrir l'enquête sur le vol de la perle Impinpin, survenu en 1956 à St Jean de Monts.

A vous de jouer ! Boucle de 4 Km

Conseillé à partir de 12 ans

Tarif : 8€ - Caution 50€ - Sur réservation - Sac à dos à retirer à l'Office de tourisme.

Escape and City Games

Escape game urbain, rallye, City game, chasse au trésor.

De 90 à 120 min.

Sur réservation 06 81 61 54 72

Marius et la baigneuse

Utilisez une tablette envoyée du futur pour refermer la faille temporelle au large de St Jean de Monts - durée 1h30/1h45 -

Conseillé à partir de 12 ans

Tarifs : 13,50€ - 4 à 12 ans : 9,50€ - gratuit moins 4 ans

Caution 50€

>Réservation à l'Office de Tourisme

L'échappée Escape Game

07 67 94 60 90

Escape Game de 2 à 6 joueurs, avec un scénario défini pour un moment d'aventure !

Tarifs : 20 à 25€ suivant le nombre de joueurs.

Notre Dame de Monts...

L'histoire de Mistinguette la chevrette en forêt

Balade avec livret, adaptée aux moins de 6 ans, accessible aux poussettes à grosses roues.

Distance : 2,7 Km

Livret : 3€ - En vente à l'Office de Tourisme

Les Sirènes de Notre Dame de Monts

Jeu de piste à faire en famille de 6 à 99 ans.

Durée moyenne : 2h

Livret 8€ - En vente à l'Office de Tourisme

Marius et la légende du Pont d'Yeu

Tablette à retirer à l'Office de tourisme - 2 km - durée 1h30/2h

Tarifs : 13,50€ - 4 à 12 ans : 9,50€ - gratuit moins 4 ans

Caution 50€

>Réservation à l'Office de Tourisme

«Monts histoire» : Visite audio-guidée de Notre Dame de Monts avec lecteur MP3

Retrait du MP3* à l'Office de Tourisme de Notre Dame de Monts : 02 51 58 84 97

Munis d'un lecteur audio et d'un «sac à surprises» découvrez Notre Dame de Monts en 10 étapes. Interactif et ludique cette balade d'environ 1h30 est accessible à tous. Gratuit (prévoir une caution de 100€).

Parcours «Nagomi et les bienfaits de la forêt»

02 28 11 20 93

Balade en forêt de 1h30 à l'aide d'une tablette.

Tous les jours (sauf le mardi) de 14h à 18h30.

Tarif : 15€ par tablette (pour 4 personnes maxi).

Sur réservation à Biotopia

La Barre de Monts/Fromentine...

Le journal de Guy Tessier

Balade avec livret, entre sentier dunaire et forêt, une immersion au coeur de l'histoire de la conserverie de Fromentine.

Distance : 6,2 Km

Livret 3€ - En vente à l'Office de Tourisme

Parcours d'orientation de La Garenne

18 balises à trouver : 2€ la carte

Renseignements à l'Office de Tourisme de La Barre de Monts/Fromentine

Les Mystères de Fromentine

Nouveau circuit en lien avec Les Sports d'Hiver à la Mer

Livret 5€ - En vente à l'Office de Tourisme de La Barre de Monts/Fromentine

Marius à la porte des îles

Percez le mystère de la Marie Angélique, bateau disparu au large de Fromentine... - 2 km - durée 1h/1h30

Tarifs : 13,50€ - 4 à 12 ans : 9,50€ - gratuit moins 4 ans

Caution 50€

>Réservation à l'Office de Tourisme

Le Perrier...

Les escapades de Marius

Nocturne dans le marais - 2 km - durée 1h/1h30

Tarifs : 13,50€ - 4 à 12 ans : 9,50€ - gratuit moins 4 ans

Caution 50€

>Réservation à l'Office de Tourisme

et aux environs...

Sov Ki Peu à Challans

06 98 45 84 04

Escape Game : tarifs de 20€ à 35€ par joueur

Enquête en ville : tarifs de 10€ à 14€ par joueur





Saint Jean de Monts...

Base Nautique

02 51 58 00 75

Char à voile, voile, surf, stand up paddle et kitesurf.
Ouvert du lundi au samedi de 9h à 12h30 et de 14h à 18h

Explora Parc

02 44 36 04 83

Accrobranche, parcours filet, tir à l'arc, archery tag et laser tag...

Ouvert jusqu'au 31 octobre : tous les jours de 14h à 19h.
Tarifs parcours aventure - accrobranche : Adulte (+14 ans) 24€, 10 à 13 ans : 22€, 8-9 ans : 19€, 6-7 ans : 15€, 3 à 5 ans : 13€.

>Réduction à l'Office de Tourisme : -10% si réservation plus de 24h à l'avance

Fitnéo Valdys

02 51 59 18 18

Votre centre de remise en forme avec cours de fitness, yoga, aquasport, salle de cardio training et piscine d'eau de mer chauffée à 31° avec sauna, hammam, jacuzzi extérieur...

Horaires du spa marin :

lundi, mercredi, vendredi : 10h à 12h30 et 15h à 18h

mardi, jeudi, samedi : 10h à 12h30 et 15h à 19h

dimanche : 10h à 12h et 14h à 19h

Tarifs : 28€ l'entrée 1/2 journée

>Réduction à l'Office de Tourisme : 2€ sur présentation du flyer disponible à l'office de tourisme

Golf

02 51 58 82 73

Ouvert tous les jours de 8h à 19h

Baptême de golf : information à l'accueil - Tarif : 15 €.

Tarifs : octobre : 18 trous 70€, 9 trous 49€ / novembre : 18 trous 59€, 9 trous 41€

Stages du 23 au 27 oct. / du 30 oct. au 3 nov. : Junior (-16 ans) : 180€, adulte : 270€.

Garden Tennis Club

02 51 59 18 30

Tarifs à l'heure : court extérieur : 13€, court intérieur : 17€

Si l'accueil du tennis est fermé : réservation en ligne sur le site tenup.fft.fr en choisissant le club du Garden Tennis Club.

Club hippique du Havre de Vie

02 51 58 27 30

Ecole Française d'équitation, établissement labellisé FFE.

Du cavalier débutant au confirmé, leçons, stages,

promenades forêt ou plage.

Ouvert de 8h30 à 12h30 et de 14h à 18h (sauf le dimanche) sur réservation.

Tarifs : poney à partir de 23€, chevaux à partir de 26€

Les écuries du Pégraslon (Nelly's Ranch)

06 23 13 76 25

Promenades poneys/chevaux et stages. Départ des écuries du Pégraslon.

Ouvert tous les jours (sur réservation)

Tarifs : balade à cheval d'1 heure en forêt 26€. 15min de poney 8€

Le Cycl'Hop

02 51 58 04 81

Location de vélos et rosalias

Appeler pour les horaires d'ouverture car ils dépendent de la météo.

Latrotti-net

07 49 89 23 22

Balade en trottinette électrique assistée par GPS.

Sur réservation.

Karts à pédales

06 81 61 54 72

Ouvert tous les jours de 14h à 18h (selon météo).

Location de kart à pédales, tarifs : à partir de 6€ les 30 minutes, à partir de 9€ pour 1h

Location de trottinette électrique, tarifs : 15€ les 30 minutes, 25€ pour 1h

La Barre de Monts/Fromentine...

Ecole de Char à Voile - Plage de Fromentine

06 12 73 95 88

Ecole de char à voile : accueil fermé, réservation par téléphone.

Monts Bicloo

02 28 10 86 18

Location de vélos, vélos cargos et trottinettes électriques

Ouvert sur RDV ou via leur site internet

Location de courts de tennis

tarifs enfant (-18 ans) : 1h 5€ / 2h 10€

tarifs adulte : 1h 8€ / 2h 15€

Renseignements et réservations à l'Office de Tourisme

Sailing club - Longe côte - plage de Fromentine.

06 46 66 47 27

Tous les dimanches de 10h à 12h

Séance découverte : 12€ avec prêt de matériel, 8€ sans prêt de matériel

Réservation par téléphone ou mail :

fromentinesailingclub@gmail.com

Notre Dame de Monts...

Pôle Nautique

02 51 58 05 66

Char à voile, voile, surf, longe côte.

Accueil ouvert tous les jours de 9h à 12h30 et de 14h à 17h30

Monts Bicloo

02 51 58 46 39

Location de vélos, vélos cargos et trottinettes électriques

Ouvert sur RDV ou via leur site internet

Destination Cycl'

06 79 94 62 00

Locations et ventes de tous types de vélos



QUAND IL PLEUT





et aux environs...

L'île aux jeux à Challans

02 51 54 47 68

Parc de jeux couvert pour enfants (entrée et wifi gratuits pour les parents)

Ouvert tous les jours des vacances scolaires de 10h à 12h30 et de 14h à 18h30

Tarifs : entrée matinée 6€ (5,50€ prix OT), entrée après-midi 8,50€ (8€ prix OT) ; entrée une heure 7€

>Réduction à l'Office de Tourisme



Karting Quad Mécamax à l'Ile d'Olonne

02 51 33 11 82

Ouvert tous les jours de 14h à 18h

Tarifs pour 10 min :

*kart : adulte à partir de 20€, enfant (minimum 7 ans) : 16€

*quad : adulte à partir de 14 ans : 30€, enfant (minimum 7 ans) : 25€

Martini Racing Kart à Challans

02 51 93 33 44

Ouvert du mercredi au dimanche : de 10h à 12h et de 14h à 18h.

Tarifs pour 10 min : 18€, 7 à 13 ans : 16€



201 Forest Avenue à Saint Hilaire de Riez

02 51 60 82 01

Bowling, laser game, restaurant, bar ambiance, salle de sport.

Ouvert toute l'année : lundi de 10h à 21h / mardi, mercredi, jeudi de 10h à 00h / vendredi, samedi de 10h à 2h / dimanche de 11h à 00h

Quad'Loc à Saint Hilaire de Riez

06 63 77 14 45

Location de quad sur circuit.

Ouvert tous les jours de 14h30 à 18h30.

Tarifs pour 10 min : adulte à partir de 21€, enfant à partir de 11€



QUAND IL PLEUT

Contactez-nous :

• Saint Jean de Monts

Du 21 octobre au 5 novembre

Tous les jours : 10h/12h30 - 14h/18h (fermeture billetterie 17h30)

• La Barre de Monts/Fromentine

Du 19 octobre au 5 novembre

Du lundi au samedi : 10h/12h30 - 14h/17h30 (fermeture billetterie 17h)

Les dimanches : 10h-13h

Fermé les jours fériés

• Notre Dame de Monts

Du 21 octobre au 5 novembre

Du lundi au samedi : 10h/12h30 - 14h/17h30 (fermeture billetterie 17h)

Les dimanches : 10h-13h

Fermé les jours fériés

www.paysdesaintjeandemonts.com

 02 72 78 80 80

