

HÉBERGEMENTS ACCESSIBLES HORS HÔTELLERIE DE PLEIN AIR AU PAYS DE SAINT JEAN DE MONTS

GUIDE DES VACANCES SEREINES 2023

DESTINÉ AUX PERSONNES EN SITUATION DE HANDICAP



© Pexels-pixabay

LA BARRE DE MONTS - FROMENTINE - NOTRE DAME DE MONTS - SAINT JEAN DE MONTS - LE PERRIER - SOULLANS



l'horizon pour seule limite

paysdesaintjeandemonts.fr

Suivez-nous sur   



**PAYS DE
SAINT JEAN
DE MONTS**
VENDÉE Océan



HÔTELS, RÉSIDENCES DE VACANCES, LOCATIONS DE MAISONS ET CHAMBRES D'HÔTES

au Pays de Saint Jean de Monts

2

Au Pays de Saint Jean de Monts, vous allez redécouvrir le **sens de l'humain...** Car ici, on aime passer du temps en famille. Et, du plus petit au plus grand, tout le monde y trouve son bonheur grâce à la diversité des services et des activités proposés.

Originale ? Culturelle ? Sportive ?

Océan ou encore Marais ?

Quelle sera la « version » de votre séjour ?

Parce que vos vacances sont des **moments privilégiés et inoubliables**, l'Office de Tourisme vous **accompagne** tout au long de l'année dans la préparation et la réalisation de votre séjour.

Les personnes en situation de handicap ne sont pas oubliées !



En effet, vous allez retrouver, dans les pages qui suivent, un recensement non exhaustif des établissements hôteliers ou para-hôteliers partenaires de l'Office de Tourisme du Pays de Saint Jean de Monts :

- ⊙ qui ont réalisé des aménagements pour améliorer l'accueil des personnes en situation de handicap,
- ⊙ ou qui sont **labellisés Tourisme et Handicap**.

Pour vous permettre de concilier à la fois **plaisir, découverte, détente, authenticité et facilité d'accès**, des informations complémentaires concernant les activités de loisirs, les restaurants et les services de santé seront disponibles dans nos différentes déclinaisons du « guide accessibilité ».

Vous avez testé des hébergements au Pays de Saint Jean de Monts ? Faites-nous part de vos retours ! Les informations seront d'autant plus **fiables** qu'elles
3 seront souvent réactualisées.

Aussi, **toutes remarques ou propositions sont les bienvenues**. Elles permettront de mettre en avant des points de vue différents et de prendre en compte les obstacles que peuvent rencontrer chacun et chacune selon sa situation.

Bon vent au Pays de Saint Jean de Monts !





À VOTRE ÉCOUTE

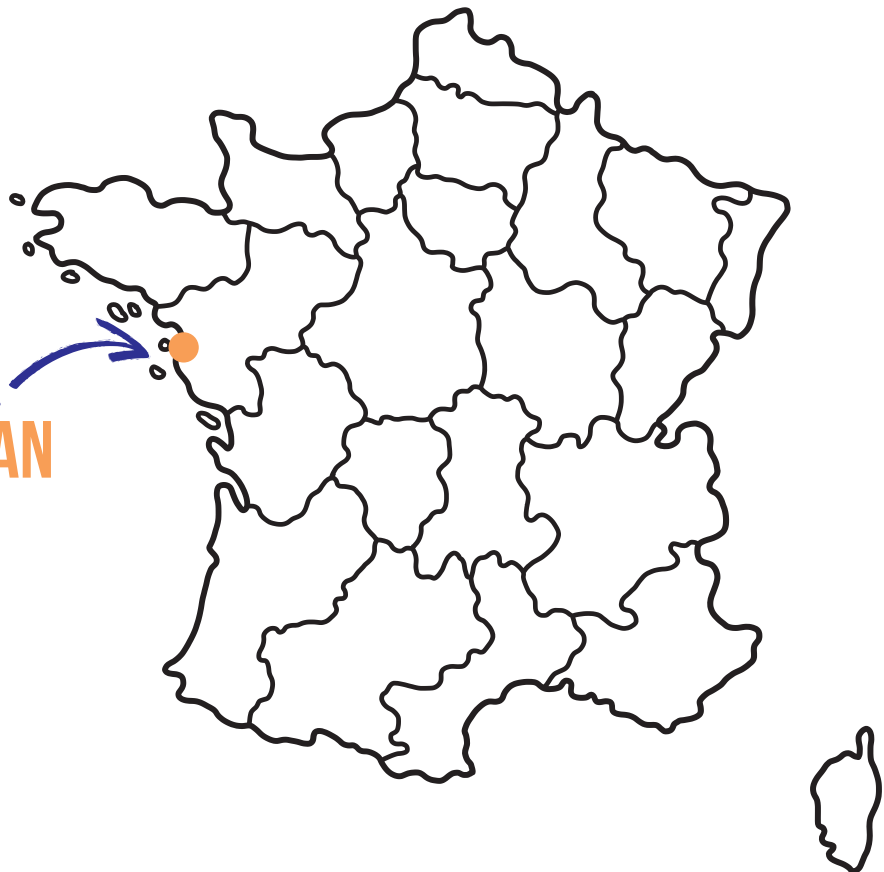


Céline RONDIER
Référente «accessibilité»
c.rondier@paysdesaintjeandemonts.fr
02 51 59 48 87



Christine CHARRIER
c.charrier@paysdesaintjeandemonts.fr
02 51 59 87 97

PAYS DE
SAINT JEAN
DE MONTS
—
VENDÉE OCÉAN



BIENVENUE AU PAYS DE SAINT JEAN DE MONTS

5



LA BARRE DE MONTS

Hôtel L'EMBARCADERE**



L'hôtel L'Embarcadère, l'esprit familial que l'on aime retrouver à Fromentine ! Avec la plage et la gare maritime à seulement quelques minutes, l'hôtel bénéficie d'une situation idéale.

 ouvert toute l'année



ACCES A L'ETABLISSEMENT :

- 1 place réservée sur le parking privé et gratuit de l'hôtel
- Plusieurs places réservées sur le parking public face à l'hôtel (en zone bleue, durée limitée à 12h sur présentation de la carte européenne de stationnement et du ticket de stationnement)



ACCUEIL - RECEPTION :

- Comptoir abaissé



ESPACES COMMUNS / SERVICES COMMUNS :

- Salle de petit déjeuner accessible
- Bar accessible



EQUIPEMENTS DES CHAMBRES :

- 1 chambre double accessible pour personnes en situation de handicap moteur :

Située au rez-de-chaussée

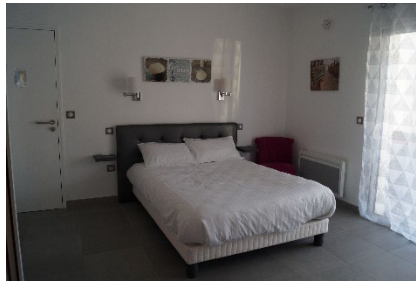
Chambre spacieuse

Avec douche à l'italienne et WC adaptés

- 3 chambres adaptées aux personnes en situation de handicap visuel et/ou aux personnes sourdes :

Situées à l'étage

Mise à disposition de documents en gros caractères dans ces 4 chambres accessibles



Ses 19 chambres confortables possèdent toutes un balcon privatif.

Certaines chambres ont vue sur mer.

Situation idéale : à l'entrée de la rue commerçante (ambiance festive en été) et à deux pas de la plage.

27 Avenue de l'Estacade

85550 LA BARRE DE MONTS

FROMENTINE

 02 51 68 50 08

 www.hotel-lebarcadere.fr

 hlef85@orange.fr

SAINT JEAN DE MONTS

Hôtel ***

CASITA DEL MAR APPART'



« Casita del Mar » dont les tonalités espagnoles ensoleillées rappellent les origines andalouses de la famille, abrite un charmant Appart' Hôtel dans le quartier calme et historique du Devallon.

Le choix des vacances indépendantes tout en bénéficiant du confort hôtelier !

 ouvert de février à décembre



ACCES A L'ETABLISSEMENT :

- Absence de place réservée sur le parking privé et gratuit de l'hôtel
- Stationnement dans la rue devant l'hôtel, absence de matérialisation au sol



ACCUEIL - RECEPTION :

- Comptoir abaissé
- Documents affichés en gros caractères
- Bandes podotactiles installées dans l'ensemble de l'établissement



ESPACES COMMUNS / SERVICES COMMUNS :

- Salle de petit déjeuner accessible
- Toilettes accessibles



PISCINE :

- Absence de système de mise à l'eau = piscine non accessible
- Plage de la piscine adaptée pour accueillir un fauteuil roulant (accès accompagné requis)



EQUIPEMENTS DES CHAMBRES :

2 logements accessibles situés au rez-de-chaussée

- L'appartement « Mondrian » peut accueillir 4 personnes. Il comporte 1 lit double de 160 cm et de 2 lits superposés de 90 cm, une cuisine équipée et une salle d'eau avec douche à l'italienne.
- L'appartement « Primavera » peut accueillir 2 personnes. Il comporte 1 lit double de 160 cm, une cuisine équipée et une salle d'eau avec douche à l'italienne.
- Possibilité de louer et d'installer du matériel médical dans votre chambre le temps de votre séjour (lit médicalisé entre autres)



Situé dans un quartier calme à l'orée de la forêt, proche du centre-ville et des plages.

Petit établissement de 12 chambres à la décoration design et unique où l'accueil est convivial.

13 rue Pouveau

85160 SAINT JEAN DE MONTS

 06 77 54 80 77

 www.casita-delmar.com

 sarl-cdm-85@orange.fr

SAINT JEAN DE MONTS

Hôtel L'ESPADON***



Hôtel-restaurant doté d'un emplacement exceptionnel à deux pas de la plage ! Il règne dans cet établissement une expérience et un savoir-faire, de génération en génération. L'Espadon est une affaire de famille ; une famille de locaux, amoureux de la vie montoise et de la culture maraîchine.



ouvert de février à décembre



ACCES A L'ETABLISSEMENT :

- 3 places réservées sur le parking public gratuit devant l'hôtel



ACCUEIL - RECEPTION :

- Rampe d'accès à la réception de l'hôtel

- Sol carrelé à la réception de l'hôtel

- Rampe d'accès au restaurant



ESPACES COMMUNS / SERVICES COMMUNS :

- Salle de petit déjeuner accessible

- Restaurant accessible

- Menus disponibles en caractères agrandis



EQUIPEMENTS DES CHAMBRES :

Une chambre pour 2 personnes est adaptée "normes PMR". Située au 1er étage de l'établissement et accessible par ascenseur, elle est équipée d'une salle d'eau avec douche spacieuse et de sanitaires adaptés.



Situé à 250m de la plage et à proximité du cœur de vie estival.

Restaurant mettant à l'honneur les produits de la mer et du terroir dans une savoureuse « cuisine montoise ».

8 Avenue de la Forêt
85160 SAINT JEAN DE MONTS

 02 51 58 03 18

 www.hotel-espardon.com

 info@hotel-espardon.com

SAINT JEAN DE MONTS

Hôtel LE ROBINSON***



Le Robinson est avant tout une affaire familiale. Depuis les années 1950, il a vu défiler plusieurs générations de vacanciers et a su se renouveler au fil du temps.



ouvert de début février à début décembre



ACCES A L'ETABLISSEMENT :

- 2 places réservées sur le parking public et gratuit devant l'hôtel



ACCUEIL - RECEPTION :

- Accès de plain-pied



ESPACES COMMUNS / SERVICES COMMUNS :

- Salle de petit déjeuner accessible
- Restaurant accessible



PISCINE :

- Absence de système de mise à l'eau = piscine non accessible
- Plage de la piscine adaptée pour accueillir un fauteuil roulant (accès accompagné)



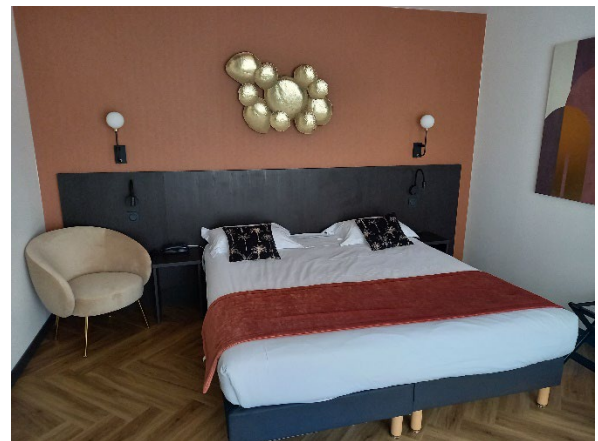
EQUIPEMENTS DES CHAMBRES :

3 chambres adaptées aux personnes en situation de handicap dans le bâtiment « Vaisseau »

- 1 chambre située au rez-de-chaussée
- 1 chambre située au 1^{er} étage (accès par ascenseur)
- 1 chambre située au 2^{ème} étage (accès par ascenseur)

(1 chambre avec lit double et 2 chambres avec 2 lits simples).

Dans l'ensemble de l'établissement, les numéros des chambres sont inscrits en Braille sur les portes.



Etablissement situé à proximité de la place du marché et du centre-ville.

Au restaurant, ouvert midi et soir et labellisé « Cuisine Montoise » le chef s'attache à mettre à l'honneur tout un panel de produits régionaux et de la mer.

28 Boulevard du Maréchal Leclerc

85160 SAINT JEAN DE MONTS

 02 51 59 20 20

 www.hotel-lerobinson.com

 infos@hotel-lerobinson.com

SAINT JEAN DE MONTS

Hôtel

VALDYS LES PINS *****



Les ingrédients parfaits pour une parenthèse douceur !

A 600m seulement de l'océan, l'hôtel dispose de 44 chambres spacieuses de type confort ou privilège. Profitez également d'un espace direct et couvert à l'espace Spa marin !



ouvert toute l'année



ACCES A L'ETABLISSEMENT :

- 2 places réservées sur le parking privé et gratuit de l'hôtel



ACCUEIL - RECEPTION :

- Portes automatiques pour accéder à la réception
- Comptoir abaissé (en cours de mise aux normes)



ESPACES COMMUNS / SERVICES COMMUNS :

- Salle de restaurant / petit déjeuner accessible
- Service à table assuré par le personnel (buffet petit-déjeuner inaccessible en autonomie)



PISCINE :

- Piscine extérieure non accessible (installation d'une rampe d'accès en projet)
- Accès possible à la thalasso via l'ascenseur jusqu'au niveau -1 puis par le couloir



EQUIPEMENTS DES CHAMBRES :

1 chambre accessible aux personnes en situation de handicap au 1er étage (avec ascenseur)

- Revêtement de sol adapté
- Barre d'appui dans les sanitaires
- Douche à l'italienne avec installation d'un fauteuil sur demande
- Zone de rotation dans la chambre



Accès au restaurant de l'hôtel, le temps d'un diner ou lors de votre séjour en demi-pension ou pension complète.

Accès à l'espace thalasso bien-être avec supplément payant (tarif préférentiel pour les résidents de l'hôtel).

16 Avenue des Pays de Monts

85160 SAINT JEAN DE MONTS

 02 51 59 15 15

 www.hotels-valdys.fr

 hebergement.valdys.sjdm@thalasso.com

NOTRE DAME DE MONTS

Résidence

LE SHERWOOD***



DOMAINE
Sherwood
Notre-Dame-de-Monts



Le Domaine Le Sherwood, résidence originale sans circulation motorisée vous invite au voyage avec ses dix-sept habitations quelques peu insolites : Tanzanie, Canada, Corée, Maroc, Brésil, Inde... On s'y croirait presque !
Le Domaine Le Sherwood invite à la détente dans une atmosphère calme et conviviale, en pleine nature.



ouvert toute l'année



ACCES A L'ETABLISSEMENT :

- 1 place réservée sur le parking privé et gratuit de la résidence (en cours de matérialisation)



ACCUEIL - RECEPTION :

- Accès à la réception par une rampe

- Espace insuffisant à la réception pour permettre une zone de rotation confortable, en compensation, accueil sur la terrasse à l'extérieur



EQUIPEMENTS DES LOGEMENTS :

2 logements accessibles aux personnes en situation de handicap moteur :

« Santa Teresa » peut accueillir jusqu'à 14 personnes et

« Santa Maria » peut accueillir jusqu'à 15 personnes

Les logements sont composés de :

- Sanitaires avec barre d'appui,
- Salle de douche avec douche à l'italienne,
- Chambres avec zone de rotation
- Rampe d'accès à la terrasse extérieure



Situation géographique idéale et calme, à l'orée de la forêt et à 400 m de la plage.

Les logements sont spacieux et haut de gamme, dotés d'équipements de qualité dont une cuisine aménagée et entièrement équipée ainsi qu'un jardin privatif avec jacuzzi.

78 Rue de la Braie

85690 NOTRE DAME DE MONTS

 02 51 58 96 94

 www.lesherwood.com

 contact@lesherwood.com

SAINT JEAN DE MONTS

Résidence

CLUB BELAMBRA

LES GRANDS ESPACES**

Belambra
clubs



Le Club Belambra Les Grands Espaces est situé au cœur d'un parc arboré de 5 hectares, clos et sécurisé.

Le pavillon central regroupe, sur huit étages, des appartements offrant vue mer ou forêt. Les studios sont quant à eux organisés en hameaux, au sein du parc.



ouvert de mi-avril à fin septembre



ACCES A L'ETABLISSEMENT :

- 6 places réservées sur le parking privé et gratuit de la résidence



ACCUEIL - RECEPTION :

- Comptoir abaissé



ESPACES COMMUNS / SERVICES COMMUNS :

- Salle de restaurant accessible

- Buffet accessible en autonomie



PISCINE :

- Piscine accessible sans rampe (accès accompagné)

- Absence de système de mise à l'eau



EQUIPEMENTS DES LOGEMENTS :

6 logements adaptés aux personnes en situation de handicap moteur :

- 3 studios Confort de 22m² pour 3 personnes et adaptés aux personnes en situation de handicap avec aide : logements de plain-pied situés dans le Hameau Forêt

- 3 appartements 2 pièces Confort de 27 m² pour 3 personnes, et adaptés aux personnes en situation de handicap avec aide : dans la tour avec ascenseur situés aux 3e, 4e et 5e étages

Les logements sont équipés de sol carrelé, sanitaires avec barre d'appui, douche à l'italienne avec chaise de jardin en plastique, zone de rotation dans la chambre, plan de travail adapté dans la cuisine.



Etablissement situé à proximité du golf, de la thalasso et du lac, dans un quartier calme.

Avenue de l'Estacade

85160 SAINT JEAN DE MONTS

 02 51 59 90 00 - 01 46 10 13 14

 www.belambra.fr

 club.saint-jean-de-monts@belambra.fr

SAINT JEAN DE MONTS

Résidence VALDYS LES PINS



Au cœur d'un environnement exceptionnel la résidence Valdys les Pins vous offre un accueil chaleureux pour un séjour calme et reposant. Ses 25 appartements sont entièrement équipés avec une vue sur le golf ou sur la thalasso.



ouvert toute l'année



ACCES A L'ETABLISSEMENT :

- 2 places réservées sur le parking privé et gratuit de la résidence



ACCUEIL - RECEPTION :

- Portes automatiques pour accéder à la réception
- Comptoir abaissé (en cours de réalisation)



ESPACES COMMUNS / SERVICES COMMUNS :

- Salle de restaurant / petit-déjeuner accessible
- Service à table assuré par le personnel (buffet petit-déjeuner inaccessible en autonomie)



PISCINE :

- Piscine extérieure non accessible (installation d'une rampe d'accès en projet) – Absence de système de mise à l'eau
- Accès possible à la thalasso via l'ascenseur jusqu'au niveau -1 puis par le couloir



EQUIPEMENTS DES LOGEMENTS :

3 logements accessibles aux personnes en situation de handicap moteur :

- Installés au rez-de-chaussée
- Revêtement de sol adapté
- Barre d'appui dans les sanitaires
- Douche à l'italienne avec installation d'un fauteuil sur demande
- Zone de rotation dans la chambre
- Le plan de travail de la cuisine n'est pas adapté



Etablissement situé au calme à proximité de la forêt et du golf, idéal pour un séjour reposant et ressourçant.

16 Avenue des pays de Monts
85160 SAINT JEAN DE MONTS

 02 51 59 15 15

 www.hotels-valdys.fr

 hebergement.valdys.sjdm@thalasso.com

SAINT JEAN DE MONTS

Village Club

LA RIVIERE***

CAP FRANCE



LA RIVIÈRE
VILLAGE CLUB CAP FRANCE



Au village club La Rivière Cap France, l'humain est au cœur des préoccupations de toute l'équipe. En ce sens, l'établissement arbore fièrement la marque "Tourisme & Handicap", pour les quatre déficiences.



ouvert toute l'année



ACCES A L'ETABLISSEMENT :

- 2 places réservées sur le parking privé et gratuit de l'établissement
- Sur demande, navette entre le village club et la gare routière de Saint-Jean-de-Monts à bord du véhicule adapté



ACCUEIL - RECEPTION :

- Réception accessible
- Conseil en séjour adapté à votre handicap
- Livret d'accueil pour personnes malvoyantes à disposition



ESPACES / SERVICES COMMUNS :

- Salle de restauration accessible
- Terrasse accessible
- L'ensemble du village est accessible





PISCINE :

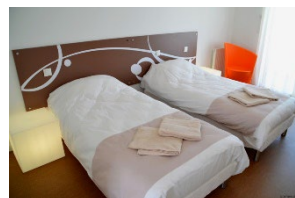
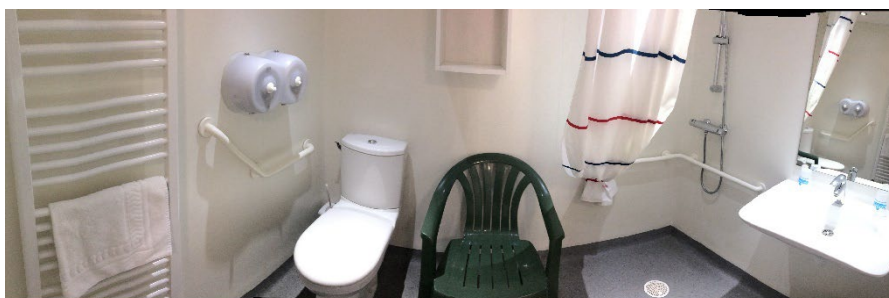
- Absence de système de mise à l'eau = piscine non accessible (projet en cours de réflexion)
- Plage de la piscine accessible par une rampe en pente douce



EQUIPEMENTS DES LOGEMENTS :

Un bâtiment baptisé « Le Logis » accueille 20 logements adaptés aux personnes en situation de handicap

- Situés au rez-de-chaussée ou 1^{er} étage accessible avec ascenseur
- Chambres spacieuses de 2 à 4 personnes
- Avec 2 lits jumeaux ou 1 lit double
- Possibilité de rajouter des pieds sous les lits pour les rehausser.
- Salle de bain avec douche à l'italienne
- Possibilité de location et/ou livraison de matériel médical sur demande (lit médicalisé, lève-personne...)



Vous vous apprêtez à séjourner dans un village club à taille humaine pas comme les autres ! Ici, nous vous accueillons toutes et tous avec vos particularités quelles qu'elles soient.

48 Rue de la Chesselière
85160 SAINT JEAN DE MONTS

 02 51 58 21 28

 www.village-vacances-lariviere.com

 accueil@la-riviere.eu

NOTRE DAME DE MONTS

Centre de vacances AVEA LA POSTE

Agrément Education Nationale
Agrément jeunesse et sport



Au cœur de la forêt, le centre de vacances dispose d'une capacité d'accueil de 104 couchages répartis en chambres de 2 à 5 personnes.



ouvert de mars à mi-décembre



ACCES A L'ETABLISSEMENT :

- 2 places réservées sur le parking privé et gratuit de l'établissement



ACCUEIL - RECEPTION :

- Réception accessible
- Rampe d'accès
- Revêtement de sol adapté



ESPACES / SERVICES COMMUNS :

- Parties communes accessibles : salles, cuisines
- Alarme visuelle dans le bâtiment



EQUIPEMENTS DES CHAMBRES :

Un bâtiment est équipé de 3 chambres adaptées aux personnes en situation de handicap

- Barre d'appui dans les sanitaires
- Fauteuil dans la douche
- Zone de rotation dans la chambres



L'hébergement se situe à seulement quelques minutes à pieds du centre-ville et de l'océan (accessible par un sentier pédestre).

8 Rue du Mûrier

85690 NOTRE DMAE DE MONTS

 02 51 58 80 79

 www.avea-patrimoine.fr

 sabine.poupard@avea-asso.fr

LA BARRE DE MONTS

Locations saisonnières

LES GITES DU VIEUX

VERGER ***

Madame RAFFIN



Au calme d'une impasse, dans un petit hameau de verdure, Les Gîtes de la ReINETTE et de la Campanette vous accueillent pour des vacances reposantes. Situés à quelques kilomètres de l'embarcadère, c'est aussi l'occasion de s'évader vers l'île d'Yeu



ouvert toute l'année



ACCES AU LOGEMENT :

- Place de parking à moins de 20 mètres de l'entrée de la maison et suffisamment grande pour le stationnement d'un véhicule spécifique
- Revêtement de sol stable (gravier compacté et dalles de ciment)
- Accès à la maison par rampe



ESPACES COMMUNS / SERVICES COMMUNS :

- Terrasse à lamelles de bois accessible par rampe
- Matériel médical à disposition sur demande (siège de douche, réhausseurs pour lits, barre d'aide au levage pour lits, visutone pour personnes malentendantes)

- Possibilité de livraison de matériel spécifique par la pharmacie (lit médicalisé, lève-malade)
- Livret d'accueil à disposition pour personnes malvoyantes.



EQUIPEMENTS DU LOGEMENT :

Les Gîtes de la ReINETTE et de la Campanette sont accessibles aux personnes en situation de handicap moteur, avec aide :

- Conçus pour recevoir 2 à 4 personnes
- Situés au rez-de-chaussée de plain-pied (1 marche / rampe)
- Chambres spacieuses avec zone de rotation
- Salle d'eau spacieuse : douche avec robinet mitigeur à hauteur confortable, barre d'appui et fauteuil de douche, espace libre sous le lavabo
- WC adapté et équipé de 2 barres d'appui



Des logements adaptés pour des vacances en famille en toute tranquillité.

Le propriétaire est à proximité et disponible tout au long de votre séjour.

Le Tendeau

85550 LA BARRE DE MONTS

☎ 02 51 49 16 96 ☎ 06 73 93 43 47

💻 www.gites-du-vieux-verger.com

✉ gites.vieux.verger@gmail.com

LA BARRE DE MONTS

Location saisonnière
Villas Les Bains de Mer
LA FROMENTINE ***



A proximité de la plage, des commerces et de l'embarcadère pour l'île d'Yeu, la villa La Fromentine dispose de tout le confort pour des vacances en toute sécurité.



ouvert toute l'année



ACCES AU LOGEMENT :

- 1 place de parking à proximité de l'entrée de la maison (sur le parking privé à la résidence sécurisé avec caméra de surveillance, stationnement en marche arrière)
- Revêtement de sol stable (sable compacté)
- Accès à la maison par rampe



ESPACES COMMUNS / SERVICES COMMUNS :

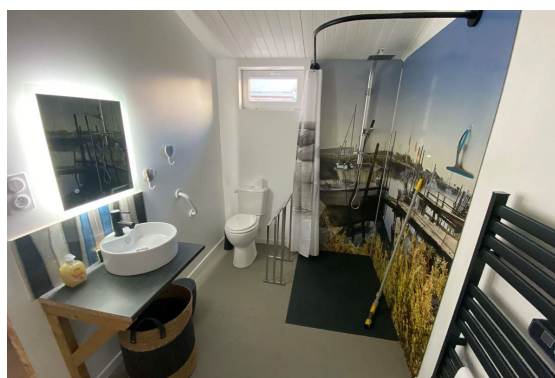
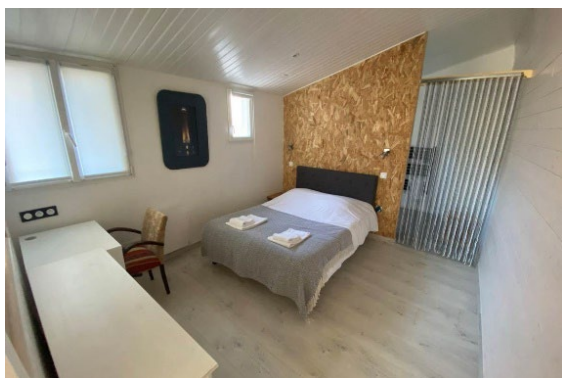
- Terrasse à lamelles de bois accessible par la baie vitrée (ressaut)



EQUIPEMENTS DU LOGEMENT :

La Fromentine est accessible aux personnes en situation de handicap moteur avec aide :

- Conçus pour recevoir jusqu'à 4 personnes (1 chambre)
- Situé au rez-de-chaussée
- Cuisine avec éléments à hauteur (accès facilité aux placards et autres équipements électro-ménagers)
- 1 chambre spacieuse avec passage large au rez-de-chaussée, transfert à droite
- Salle d'eau spacieuse : douche italienne
- WC adapté (hauteur réglementaire) dans la salle d'eau avec barre d'appui, transfert à droite



Proche de la plage et des commerces, maison entièrement rénovée et adaptée en 2021.

19 Esplanade de la Mer

85550 LA BARRE DE MONTS – FROMENTINE

☎ 06 64 12 38 60

💻 <https://villaslesbainsdemerfromentine.fr/>

✉ scilesbainsdemer@gmail.com

NOTRE DAME DE MONTS

Location saisonnière

LA BERGERIE ***

Mr et Mme DIXNEUF



Envie d'évasion et de détente ? Située au calme d'une impasse, La Bergerie est l'endroit idéal pour se ressourcer. De récents aménagements permettent désormais d'accueillir des personnes à mobilité réduite (accompagnées et secondées).



ouvert toute l'année



ACCES AU LOGEMENT :

- 1 place de parking à proximité de l'entrée (dans la cour)
- Revêtement de sol stable (pavés)
- Accès à la maison par la terrasse avec une petite marche à franchir (aide requise)



ESPACES COMMUNS / SERVICES COMMUNS :

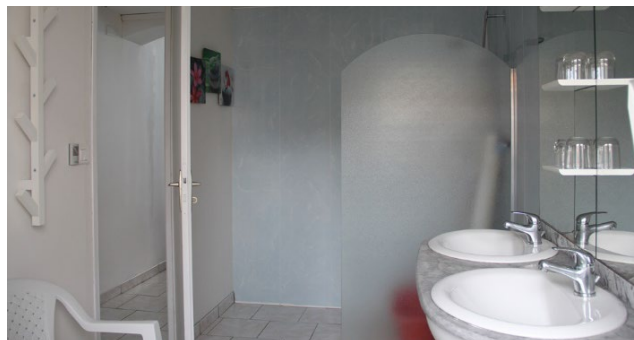
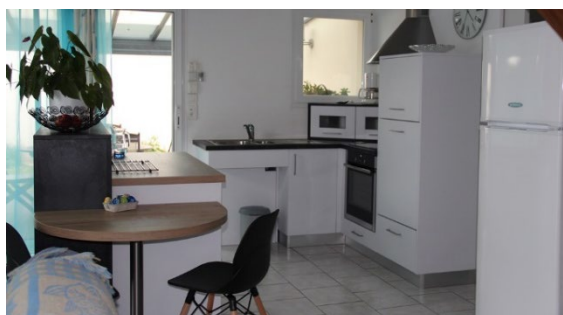
- Terrasse à lamelles de bois accessible par la baie vitrée



EQUIPEMENTS DU LOGEMENT :

La Bergerie est accessible aux personnes en situation de handicap moteur, avec aide :

- Conçus pour recevoir jusqu'à 6 personnes (3 chambres)
- Situés au rez-de-chaussée de plain-pied (1 marche pour accéder au logement)
- Cuisine avec éléments à hauteur (accès facilité aux placards et autres équipements électro-ménagers)
- 1 chambre spacieuse avec passage large au rez-de-chaussée
- Salle d'eau spacieuse : douche avec paroi et barre d'appui, chaise disponible pour station debout difficile
- WC adapté (hauteur réglementaire) avec barre d'appui



Proche de la forêt, la Bergerie vous promet un séjour reposant à quelques centaines de mètres de la plage et de la rue commerçante en été.

28 Rue de la Sècherie

85690 NOTRE DAME DE MONTS

☎ 06 14 44 52 55

🌐 <https://labergerielocation.wixsite.com/hebergement-meuble>

✉ dixneuf.florence@orange.fr

SAINT JEAN DE MONTS

Location Saisonnière
Entre mer et pins ***
Mr et Mme ELBERT



Au calme, à 300 mètres de la forêt domaniale et 2 km de la plage, grande maison contemporaine pour 15 personnes avec une chambre et salle d'eau entièrement conçue pour accueillir un public en situation de handicap.



ouvert toute l'année



ACCES AU LOGEMENT :

- Possibilité de stationnement près de l'entrée
- Accès à la maison : revêtement de sol gravillonné – une marche (aide requise)



ESPACES COMMUNS / SERVICES COMMUNS :

- Large espaces de circulation dans le logement
- Largeur des portes adaptées
- Espace entièrement de plain-pied et sol carrelé
- Terrasse lame de composite accessible par baie vitrée

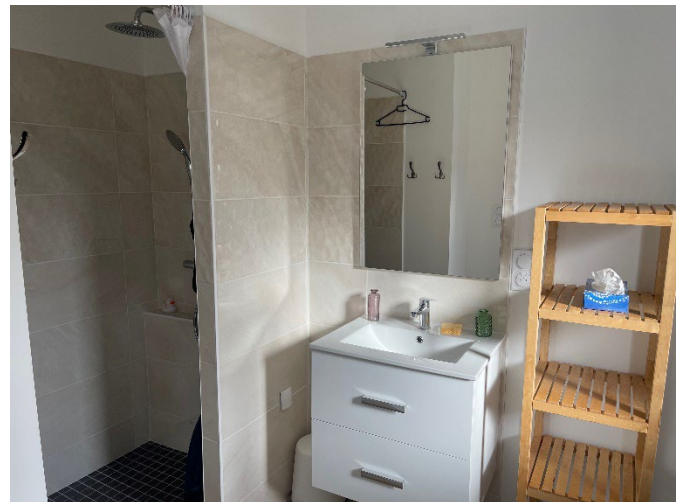
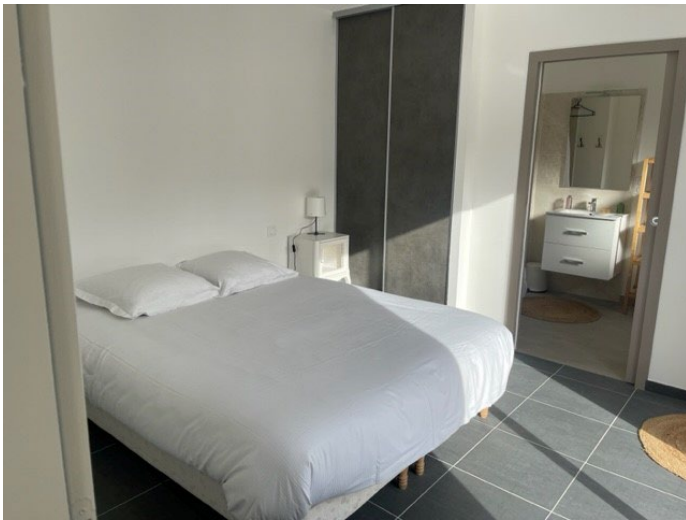




EQUIPEMENTS DU LOGEMENT :

La chambre est équipée pour accueillir une personne en situation de handicap moteur :

- Conçue pour recevoir jusqu'à 2 personnes
- Située au rez-de-chaussée de plain-pied
- Chambre spacieuse avec zone de rotation
- Salle d'eau avec douche à l'italienne,
- WC adapté



Pièce de vie, chambre et sanitaires spacieux.

Accès facilité à la terrasse.

Chemin des Bosses

85160 SAINT JEAN DE MONTS

 06 47 66 29 10

 fapayagaza@orange.fr